



# MEETING PLACE

CASTELLANA 81





## ÍNDICE

1. CASTELLANA 81	03
1.1. ACCESIBILIDAD	04
1.2. SOSTENIBILIDAD	05
2. TRANSPORTE	06
3. PARKINGS CERCANOS	07
4. ACCESO A LA ZONA DE CARGA Y DESCARGA	08
5. MONTACARGAS	09
6. LOBBY	10
6.1. PANTALLA	10
6.2. MESA DE HOSPITALITY	11
6.3. ACCESO AL MEETING PLACE	12
7. PLANO DEL MEETING PLACE	13
8. AUDITORIO	14
8.1. MEDIDAS DEL AUDITORIO: ALZADO Y PLANO	16
8.2. RIDER TÉCNICO	17
8.2.1. ESCENARIO	17
8.2.2. PLASMAWALL	18
8.2.3. ATRIL	19
8.2.4. MESA PRESIDENCIAL	20
8.2.5. SONIDO	21
8.2.6. AUDIO	21
8.2.7. INTERACCIÓN	21
8.2.8. ILUMINACIÓN	21
8.2.9. VÍDEO / VIDEOCONFERENCIA	21
8.2.10. SERVICIOS ADICIONALES	22
8.2.11. SALA DE TRADUCCIÓN SIMULTÁNEA Y CONTROL	22
8.2.12. WIFI	22
8.2.13. PANTALLA DE RECEPCIÓN	22
8.2.14. SALA 7. SECRETARÍA DEL AUDITORIO	23
8.2.15. HALL DEL AUDITORIO: ZONA COCKTAIL	24
9. SALA DE REUNIONES	26
9.1. ACCESO A LAS SALAS DE REUNIONES	28
9.2. PLANO SALAS DE REUNIONES	29
9.3. LAUNGE	29
9.4. PANTALLAS INFORMATIVAS	30
9.5. MOBILIARIO	31
9.6. SALA 1	33
9.7. SALA 2	34
9.8. SALA 3	35
9.9. SALA 4	36
9.10. SALA 3+4	37
9.11. SALA 5	38
9.12. SALA 6	39
9.13. SALA 5+6	40
9.14. SALA 7. SECRETARÍA DEL AUDITORIO	41





# 1. CASTELLANA 81

El MEETING PLACE situado en el emblemático edificio Castellana 81, obra maestra de Sáenz de Oiza, cuenta con una ubicación privilegiada en el Paseo de la Castellana y constituye un hito del paisaje urbano del Madrid moderno, así como un referente de la arquitectura española del siglo XX. Se trata del único edificio de oficinas declarado Bien de Interés Cultural. Ello supone un reconocimiento a los valores históricos y arquitectónicos relevantes que posee el inmueble.

El MEETING PLACE de Castellana 81 es un espacio único dotado con la más avanzada tecnología, idóneo para la celebración de eventos corporativos, formado por un auditorio, una zona anexa de recepción y cóctel y un centro de reuniones con siete salas modulables.

La gestión de este espacio se caracteriza por el compromiso con la calidad y la satisfacción del cliente. Las empresas que contratan este servicio son atendidas de forma personalizada por un equipo de profesionales con probada experiencia.

La versatilidad del MEETING PLACE de Castellana 81 permite el desarrollo de eventos de diversa índole tales como congresos, convenciones, cursos, seminarios, ruedas de prensa, presentaciones de producto o reuniones de trabajo.



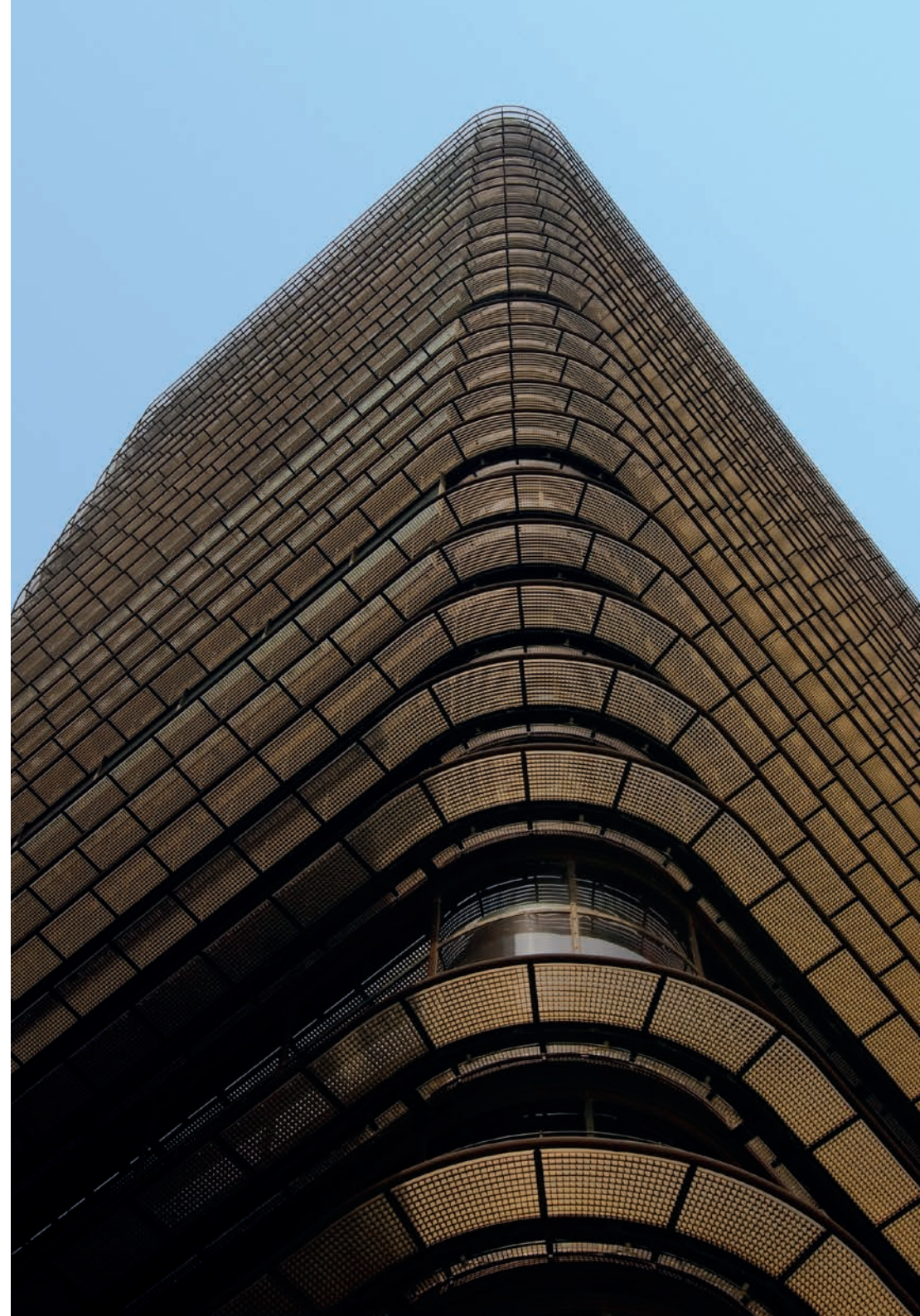
ISO 14001



ISO 9001



ISO 45001



## 1.1. ACCESIBILIDAD

El edificio Castellana 81 y, por ende, el MEETING PLACE cuenta con el máximo nivel de accesibilidad AIS: (Sistema Indicador de Accesibilidad) 5 estrellas. Con la obtención de esta certificación, Castellana 81 se ha convertido en el primer edificio singular de oficinas de España en ostentar el más alto nivel de la certificación AIS.

La certificación AIS tiene en cuenta criterios de diversidad funcional, tanto física, como sensorial y cognitiva, con el objetivo de que cualquier persona, sea cual sea su condición, pueda desplazarse con comodidad y seguridad por el edificio.

Nuestro espacio cuenta con:

- › Zonas reservadas en auditorio para usuarios de silla de ruedas.
- › Acceso al escenario de auditorio mediante rampa.
- › Ancho de puertas accesible.
- › Sistema de bucle magnético.



Primer edificio de oficinas de España con nivel de certificación AIS -5 estrellas- (Sistema Indicador de Accesibilidad)





## 1.2. SOSTENIBILIDAD

En MEETING PLACE somos conscientes de nuestra responsabilidad en la preservación del medio ambiente y el uso sostenible de los recursos naturales. Por ello, apostamos por una gestión sostenible que promueva acciones para minimizar el impacto ambiental de nuestra actividad, mitigar los efectos adversos del cambio climático y mejorar la salud y el bienestar de las personas que ocupan nuestros espacios.

### › Cálculo y compensación de la huella de carbono.

Calculamos la huella de carbono que han generado los eventos celebrados en el auditorio. Además, también ofrecemos la posibilidad a la empresa organizadora, de compensar dichas emisiones con proyectos de compensación de carbono reconocidos por estándares internacionales.

### › Medidas adoptadas en el MEETING PLACE para minimizar el impacto ambiental:

- Utilización de pantallas LED como soporte de imagen corporativa en los eventos.
- Disminución del consumo de energía y agua.
- Política de reciclaje activa.
- Reducción de la contaminación acústica y lumínica.
- Política de plástico 0.
- Agua mineral en lata de aluminio.
- Bolígrafos de papel y fomento del uso responsable de materiales.
- Rotuladores para el flip-chart con un 90% de plástico reciclado.
- Colaboración con empresas de catering alineadas con la iniciativa de plástico 0.
- Desperdicio cero: Disponibilidad de Doggy Bags para el catering sobrante.
- Contribución a una movilidad más sostenible, gracias a la excelente accesibilidad de nuestro MEETING PLACE con la red de transporte público.

### › Certificaciones

Castellana 81 cuenta con la certificación LEED Platino. Otorgada por el US Green Building Council (USGBC), LEED es una de las certificaciones de mayor prestigio a nivel internacional en la evaluación del comportamiento sostenible de los edificios. Además, cuenta con la certificación WELL Health-Safety Rating.



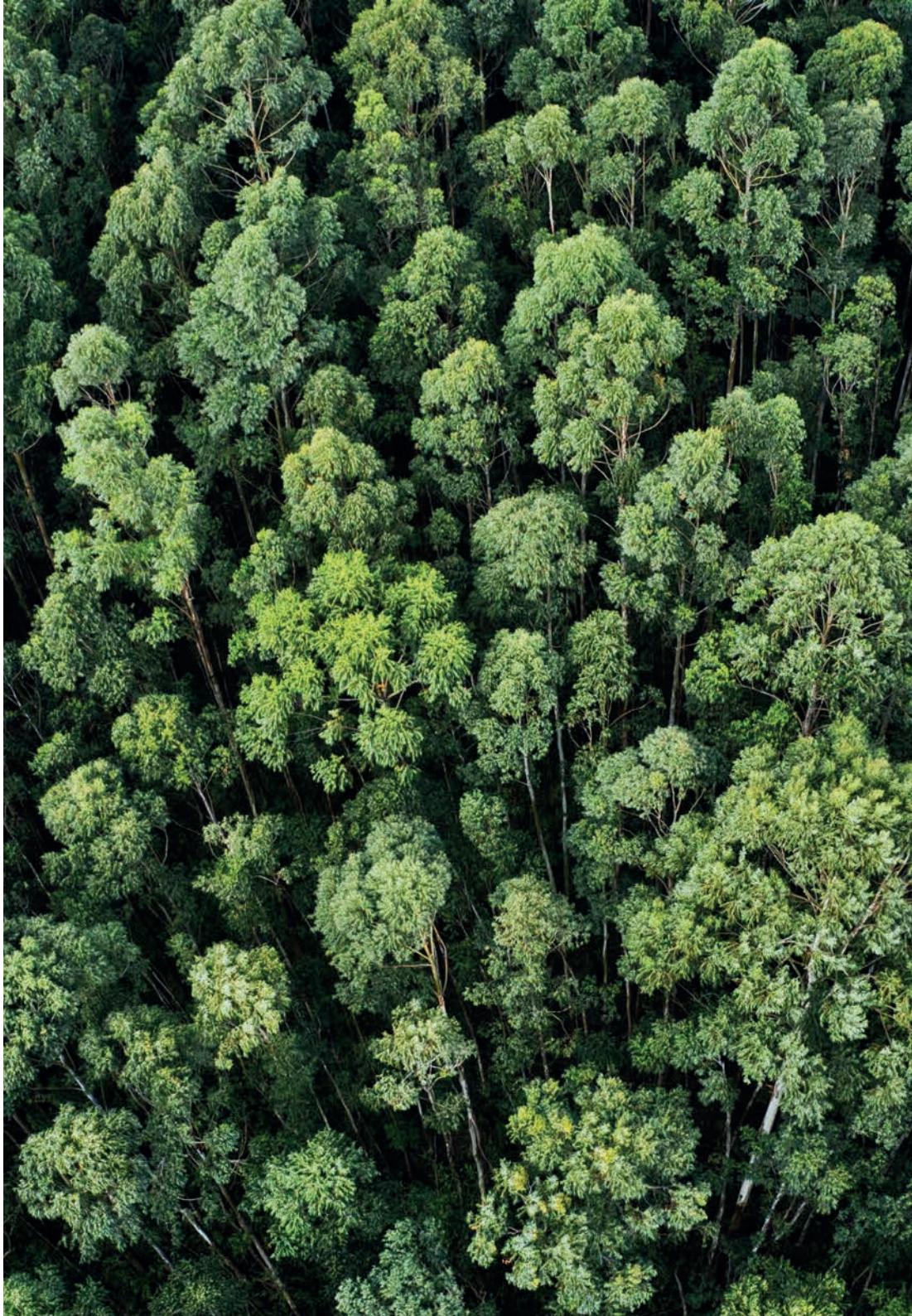
Edificio pionero en obtener la Certificación WELL Health-Safety Rating



Primer y único edificio de oficinas del Paseo de la Castellana que ostenta la Certificación LEED Platino en la categoría Core & Shell



Primer edificio de oficinas WELL de España y el quinto en Europa en obtener la certificación WELL Oro Core & Shell





## 2. TRANSPORTE

### CONEXIONES Y TIEMPOS EN DETALLE



#### CERCANÍAS NUEVOS MINISTERIOS

ATOCHA	8 min.
CHAMARTÍN	4 min.
AEROPUERTO T4	15 min.
ALCOBENDAS-SS DE LOS REYES	23 min.
LAS ROZAS	31 min.
MAJADAHONDA	35 min.
POZUELO	29 min.
TRES CANTOS	23 min.
PRÍNCIPE PÍO	20 min.



#### AVE

PUERTA DE ATOCHA	8 min.
CHAMARTÍN	8 min.



#### TAXI

PARADA DE TAXI EN EL ACCESO AL EDIFICIO



#### METRO NUEVOS MINISTERIOS

- > L6 CIRCULAR
- > L8 NUEVOS MINISTERIOS-AEROPUERTO T4
- > L10 HOSPITAL INFANTA SOFÍA-PUERTA DEL SUR



#### BUS

7, 14, 27, 40, 126, 147, 150, C1, C2, N22 Y N24.



#### AUTOMÓVIL

ACCESOS INMEDIATOS A LAS CARRETERAS:

A-1, A-2, A-6, M-11 Y M-30.

#### Coordenadas GPS

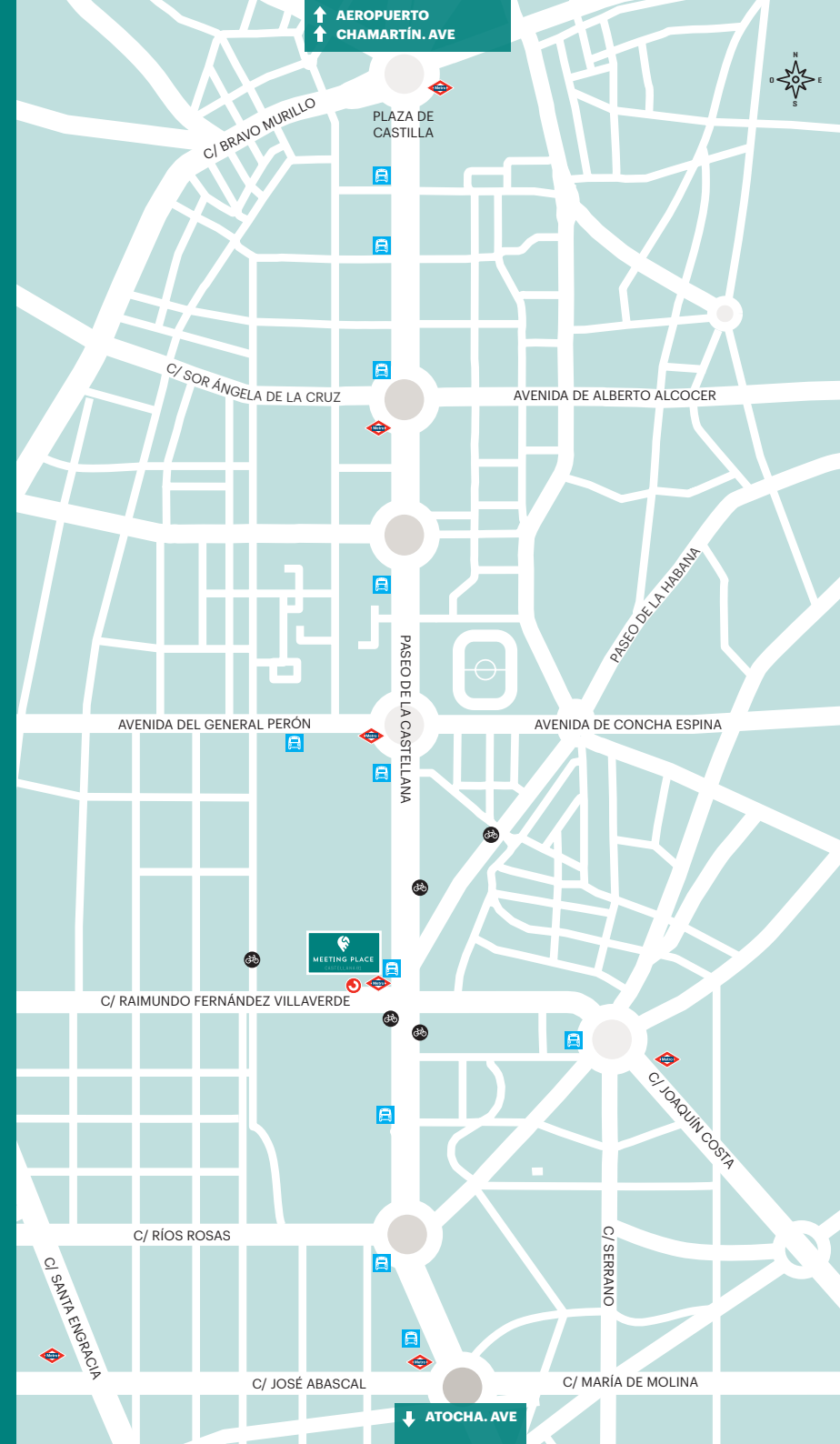
N 40° 26 '52.001"

O 3° 41 '30.998"



#### BICIMAD

- > ESTACIÓN 136: PASEO DE LA CASTELLANA, 67
- > ESTACIÓN 138: PASEO DE LA CASTELLANA, 106
- > ESTACIÓN 149: PASEO DE LA HABANA, 42
- > ESTACIÓN 150: C/ HERMANOS PINZÓN, 2
- > ESTACIÓN 151: C/ ORENSE, 10





### 3. PARKINGS CERCANOS

#### 1 SABA ESTACIÓN DE TREN NUEVOS MINISTERIOS

Calle Raimundo Fernández Villaverde  
esquina Paseo de la Castellana 81  
Abierto 24 horas  
Distancia: 100 m.

#### 2 SABA METRO NUEVOS MINISTERIOS

Paseo de la Castellana, 100  
Abierto 24 horas  
Distancia: 450 m.

#### 3 PARKING HOTEL CANOPY BY HILTON

Avenida del General Perón, 32  
Abierto 24 horas  
Distancia: 650 m.

#### 4 PARKING PÚBLICO APK2 GENERAL MOSCARDÓ

Calle de Edgar Neville, 3  
Abierto 24 horas  
Distancia: 650 m.



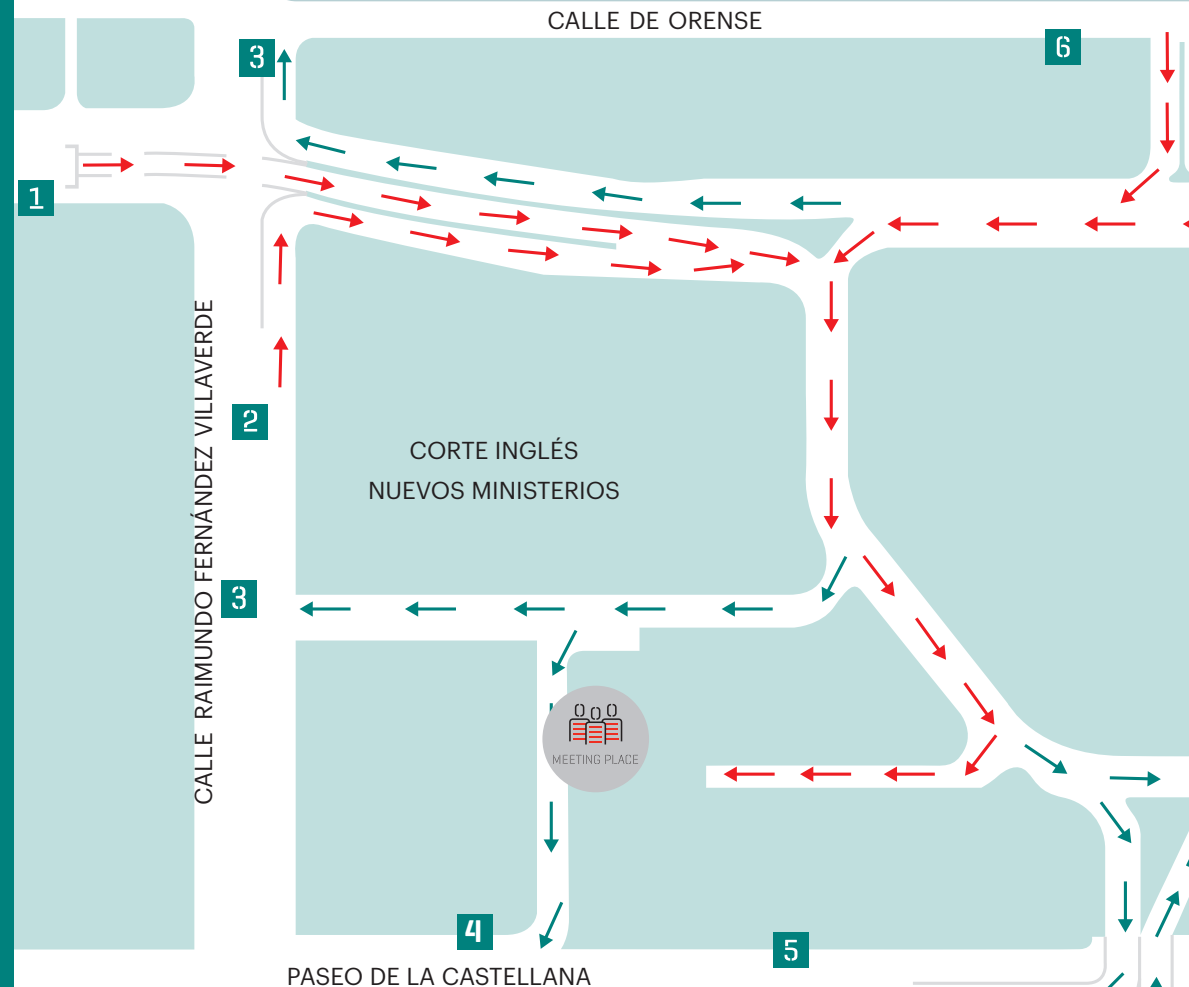


## 4. ACCESO A LA ZONA DE CARGA Y DESCARGA

El acceso a la zona de carga y descarga se realiza a través del túnel subterráneo de Azca.

No es posible la entrada con vehículos al parking de Castellana 81, éstos deberán realizar las labores de carga y descarga en el espacio lateral que se encuentra en la entrada de dicho parking.

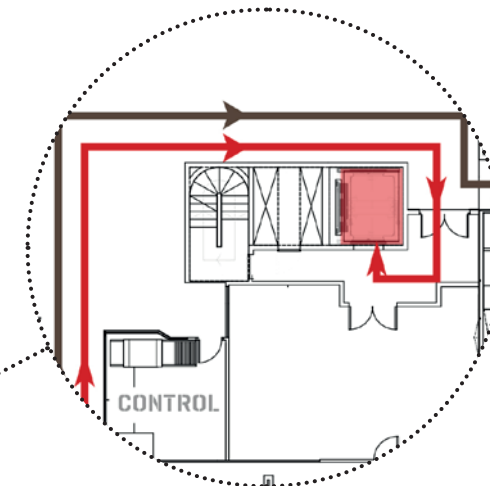
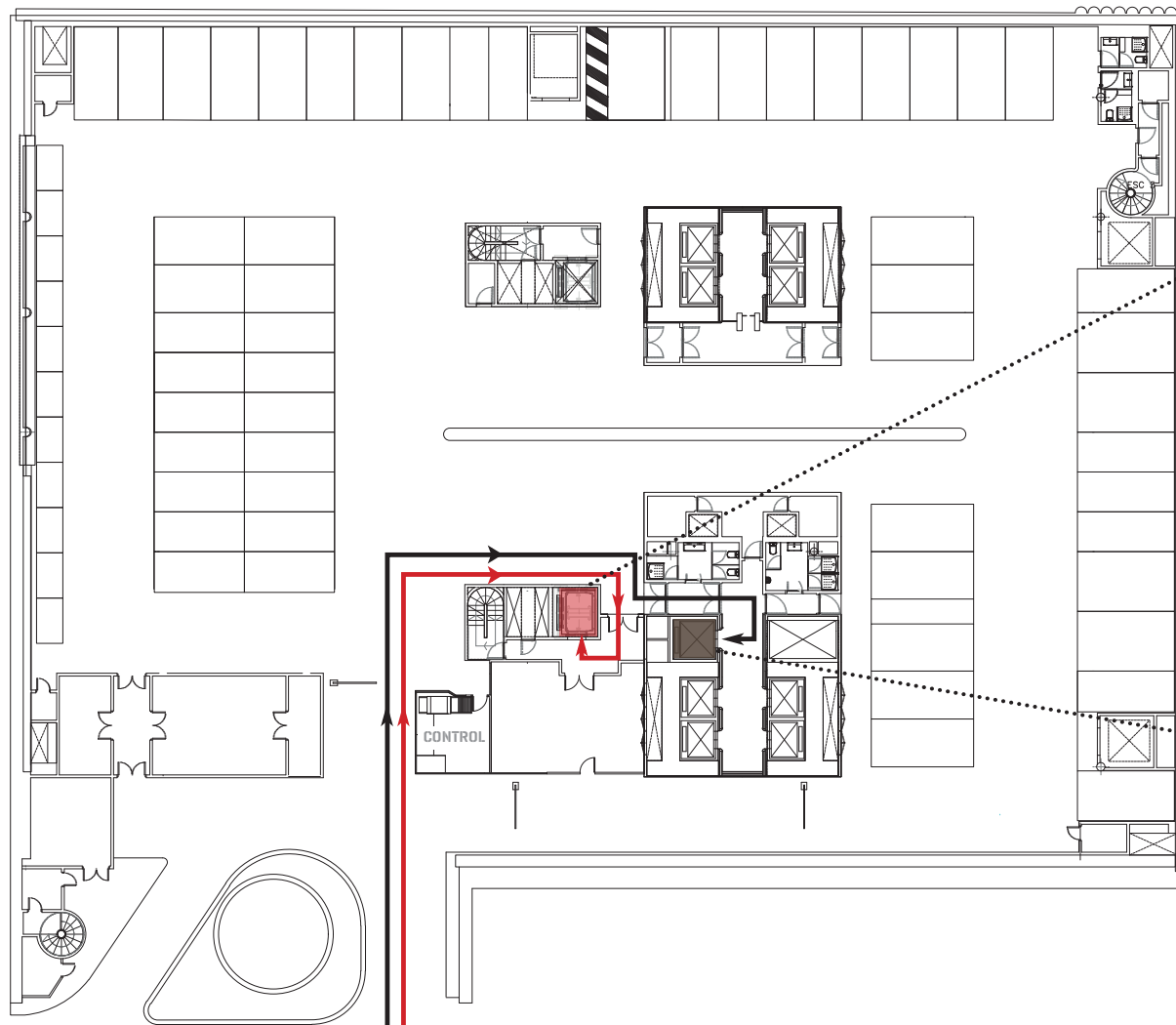
- 1 Acceso Calle Agustín de Betancourt
- 2 Acceso Calle Raimundo Fernández Villaverde
- 3 Salida Calle Raimundo Fernández Villaverde
- 4 Salida Paseo de la Castellana (lateral)
- 5 Salida Paseo de la Castellana (centro)
- 6 Acceso y salida Calle de Orense



→ Ruta de acceso      → Ruta de salida

## 5. MONTACARGAS

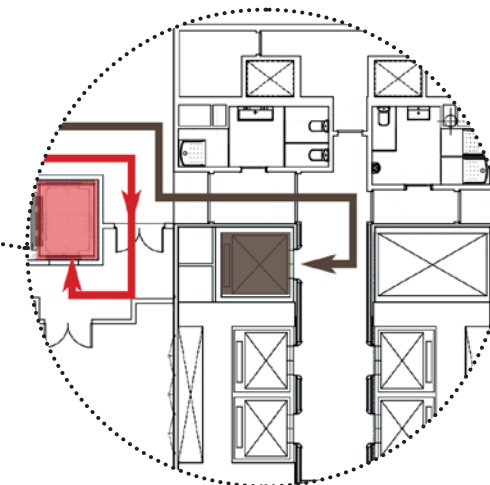
PLANO DE ACCESO AL MONTACARGAS DESDE PARKING (SÓTANO -1)



### ■ MEDIDAS MONTACARGAS PEQUEÑO

Puertas: 1 m de ancho x 1,99 m de alto.

Interior: 1,93 m de fondo x 1,57 m de ancho x 2,15 m de alto.



### ■ MEDIDAS MONTACARGAS GRANDE

Puertas: 1 m de ancho x 1,90 m de alto.

Interior: 2,04 m de fondo x 1,80 m de ancho x 2,70 m de alto.

ESPACIO DE ESTACIONAMIENTO



## 6. LOBBY

### 6.1. PANTALLA

El lobby del edificio dispone de una pantalla LED de gran formato con información de interés para los usuarios del edificio:

> La pantalla cuenta con un pixel pitch de 3,9 y una medida de 3,5 metros de alto y 8 metros de ancho (resolución de 2048x896 px).

Desde 15 minutos antes hasta 15 minutos después del inicio de un evento en el auditorio, la pantalla emitirá un mensaje de bienvenida a los asistentes al evento.

> La pieza de bienvenida está basada en una plantilla prediseñada. Para su elaboración es necesario recibir la siguiente información:

#### - Logo empresa preferiblemente en blanco

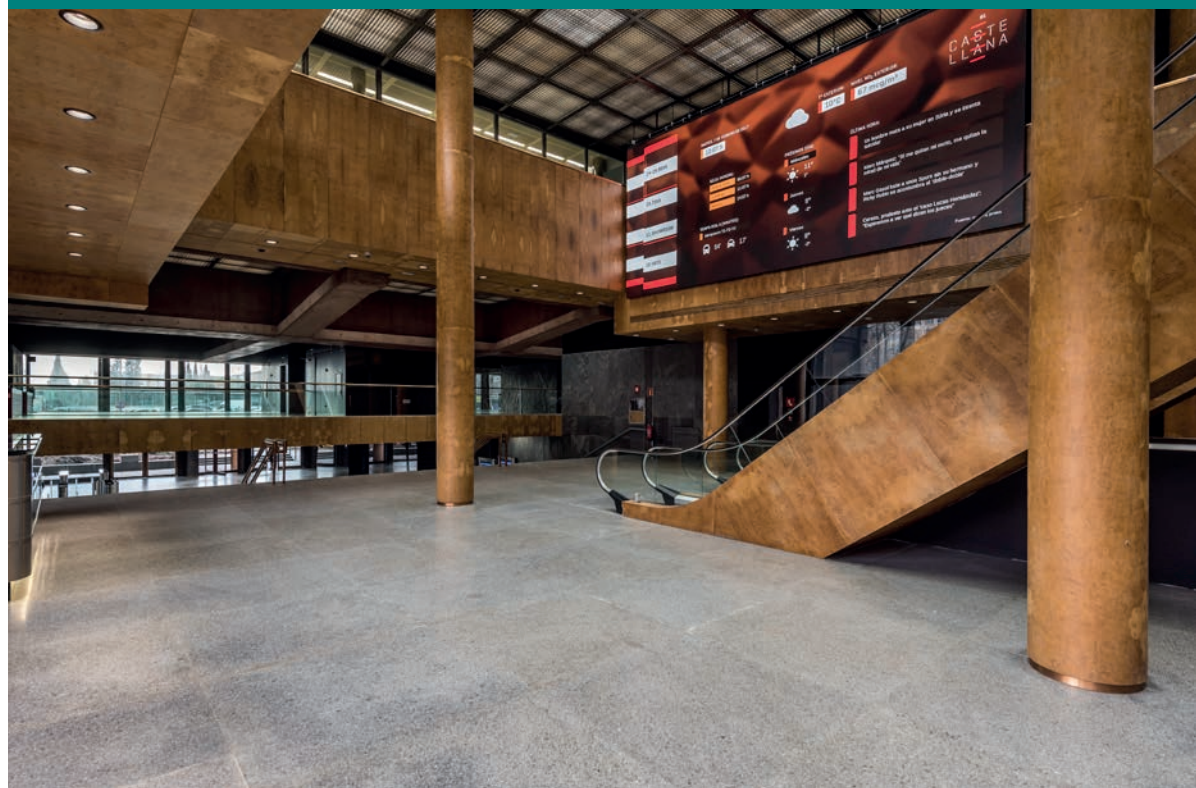
- Con una resolución mínima de 600 píxeles por su lado más pequeño.
- Preferiblemente en versión horizontal, si su identidad corporativa cuenta con ella.
- Fondo transparente.
- Formatos admitidos: .svg, .eps, .ai, .psd, .png.

#### - Hora de inicio evento

#### - Nombre del evento

- Máximo 35 caracteres.

Dichos datos se deberán enviar con, al menos, 48 horas de antelación a la fecha de celebración del evento al email [meetingplace@castellana81.com](mailto:meetingplace@castellana81.com)



## 6.2. MESA HOSPITALITY

Para los eventos celebrados en el auditorio, el lobby cuenta con una mesa hospitality localizada junto al acceso por el Paseo de la Castellana.

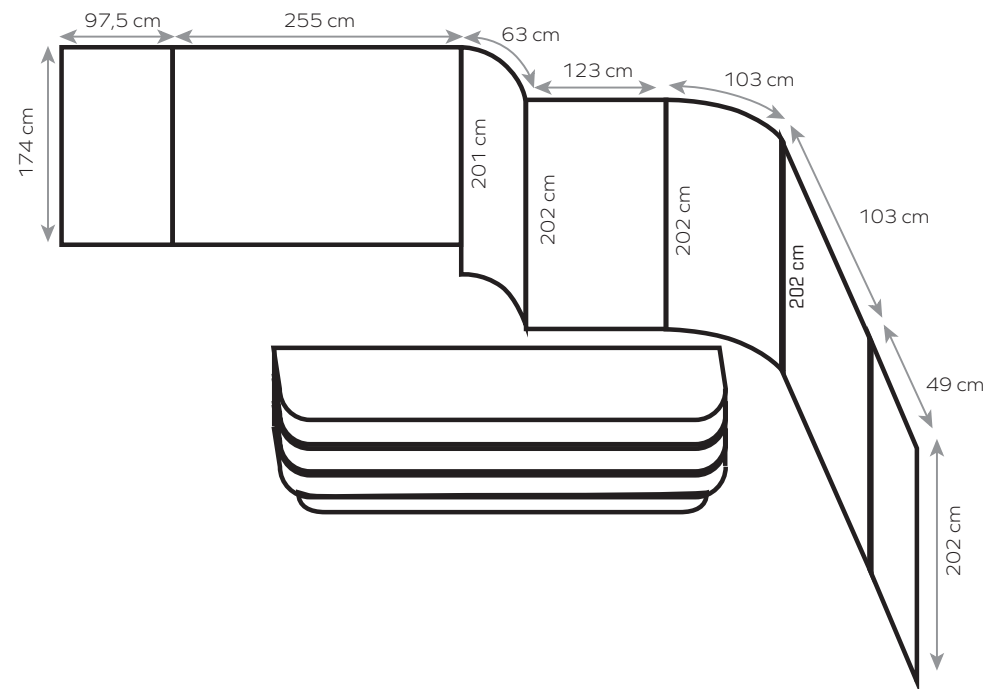
Esta mesa, ubicada al lado de la escalera de acceso al MEETING PLACE, puede ser personalizada mediante la utilización de vinilos removibles o cualquier otro elemento que no deje marca ni dañe la mesa.

Además, es posible la colocación de señalética personalizada junto a la mesa hospitality, así como el vinilado de la cristalera trasera.

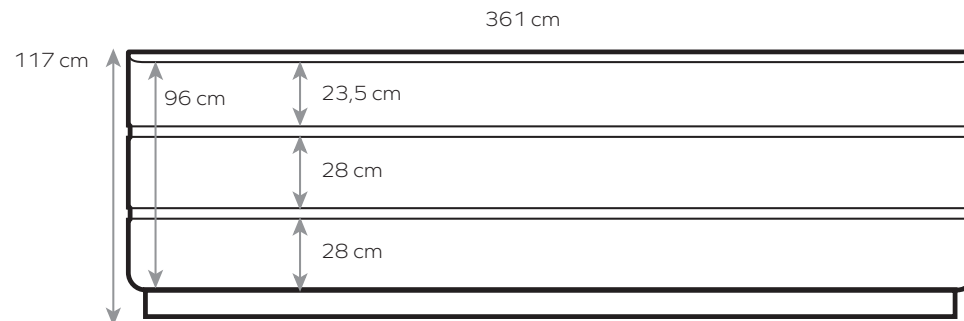
Todos estos elementos deberán ser retirados una vez haya finalizado el evento.



### CRISTALERA TRASERA

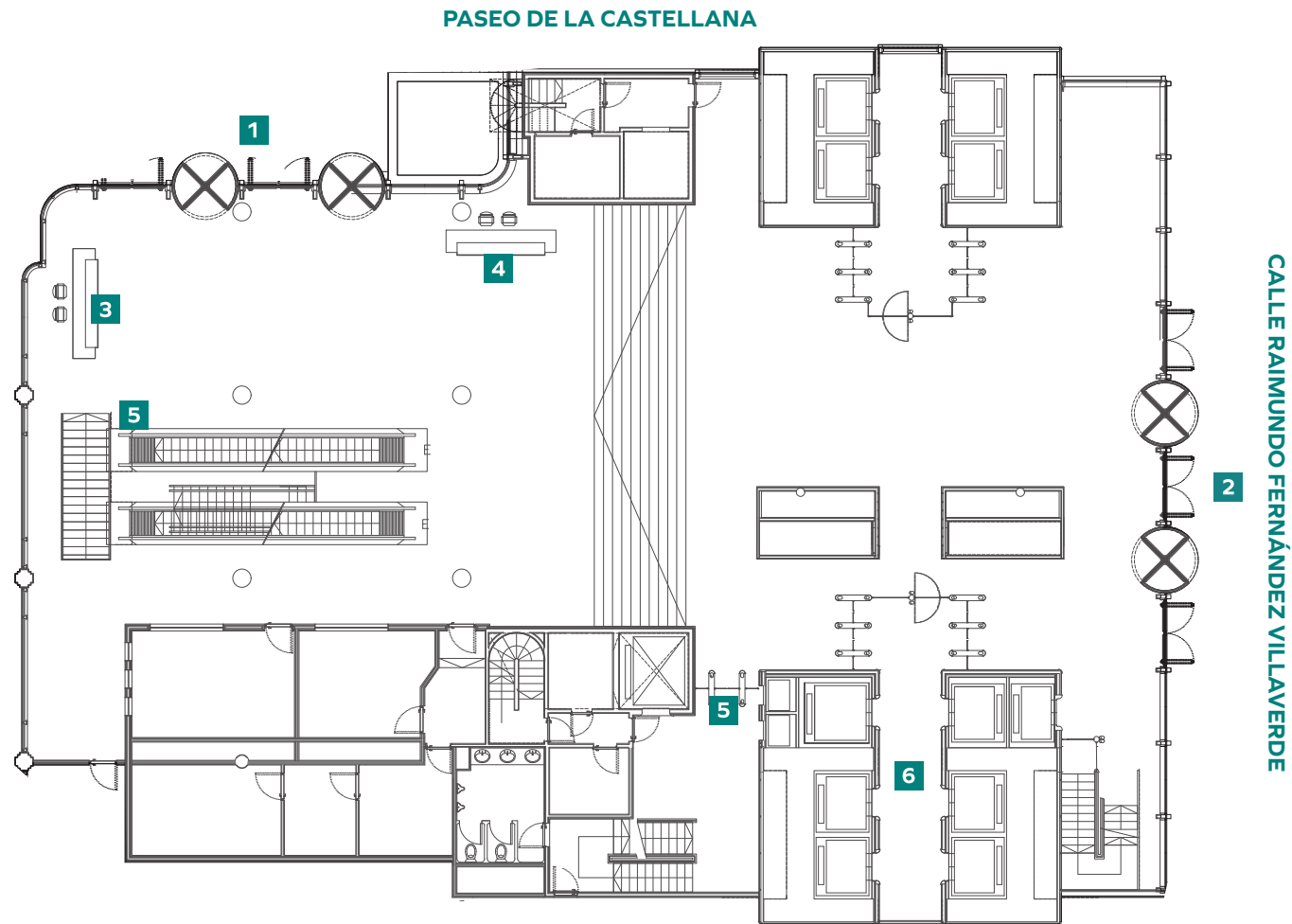


### MEDIDAS MESA HOSPITALITY



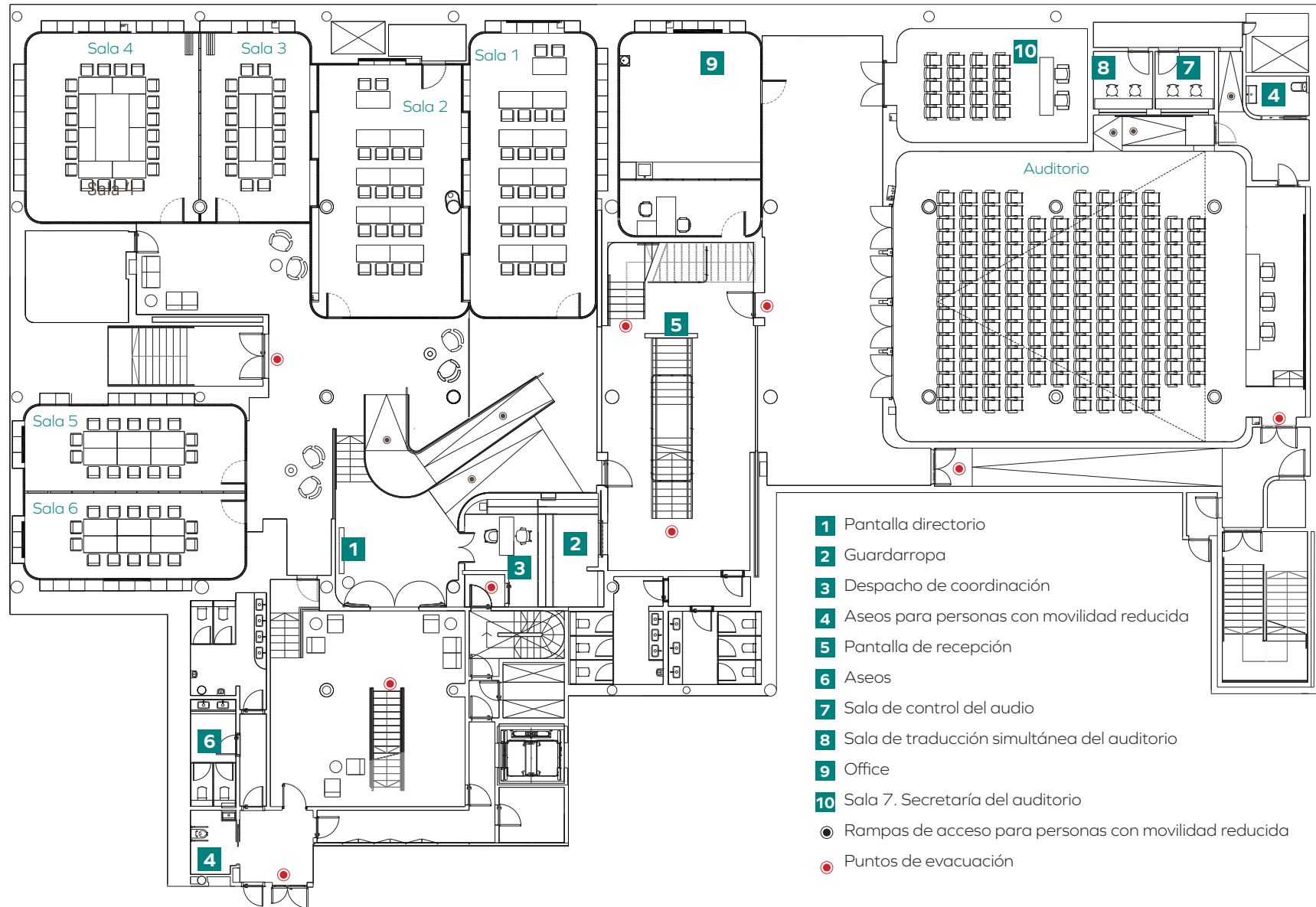


## 6.3. ACCESO AL MEETING PLACE



- 1 Acceso por Paseo de la Castellana
- 2 Acceso por Calle Raimundo Fernández Villaverde
- 3 Mesa hospitality
- 4 Recepción del edificio
- 5 Acceso al MEETING PLACE
- 6 Ascensores

## 7. PLANO DEL MEETING PLACE





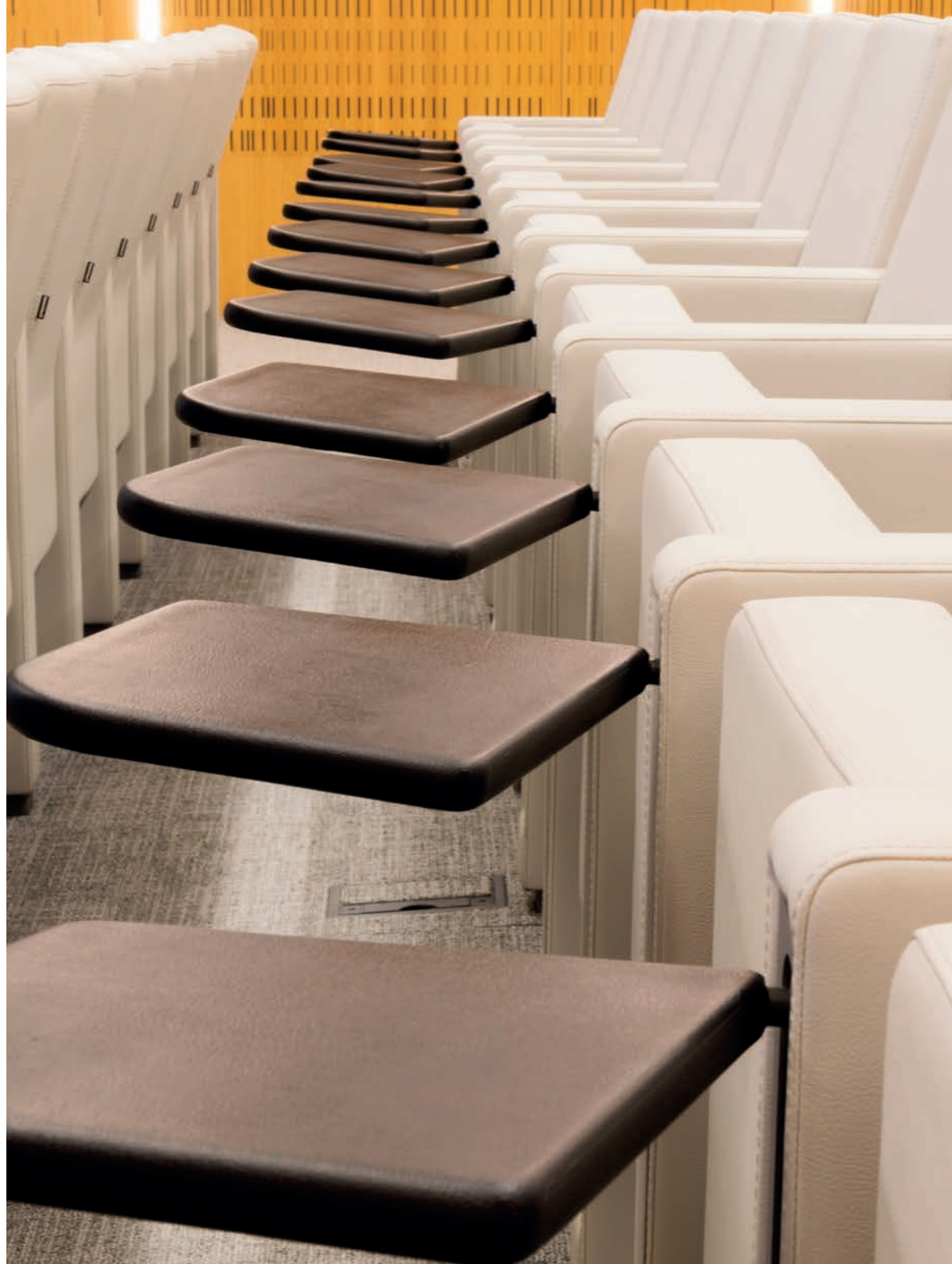
## 8. AUDITORIO

El auditorio del MEETING PLACE de Castellana 81 tiene capacidad para 188 personas.

Su diseño aúna aspectos funcionales que aseguran una acústica óptima y el máximo confort para los usuarios con una estética moderna y actual.

Dispone de butacas con pala desplegable y puntos de corriente para la conexión de dispositivos.

Es totalmente accesible para personas con movilidad reducida y cuenta con bucle magnético para personas con discapacidad auditiva.

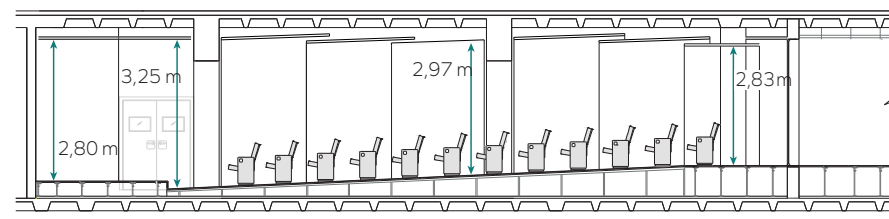




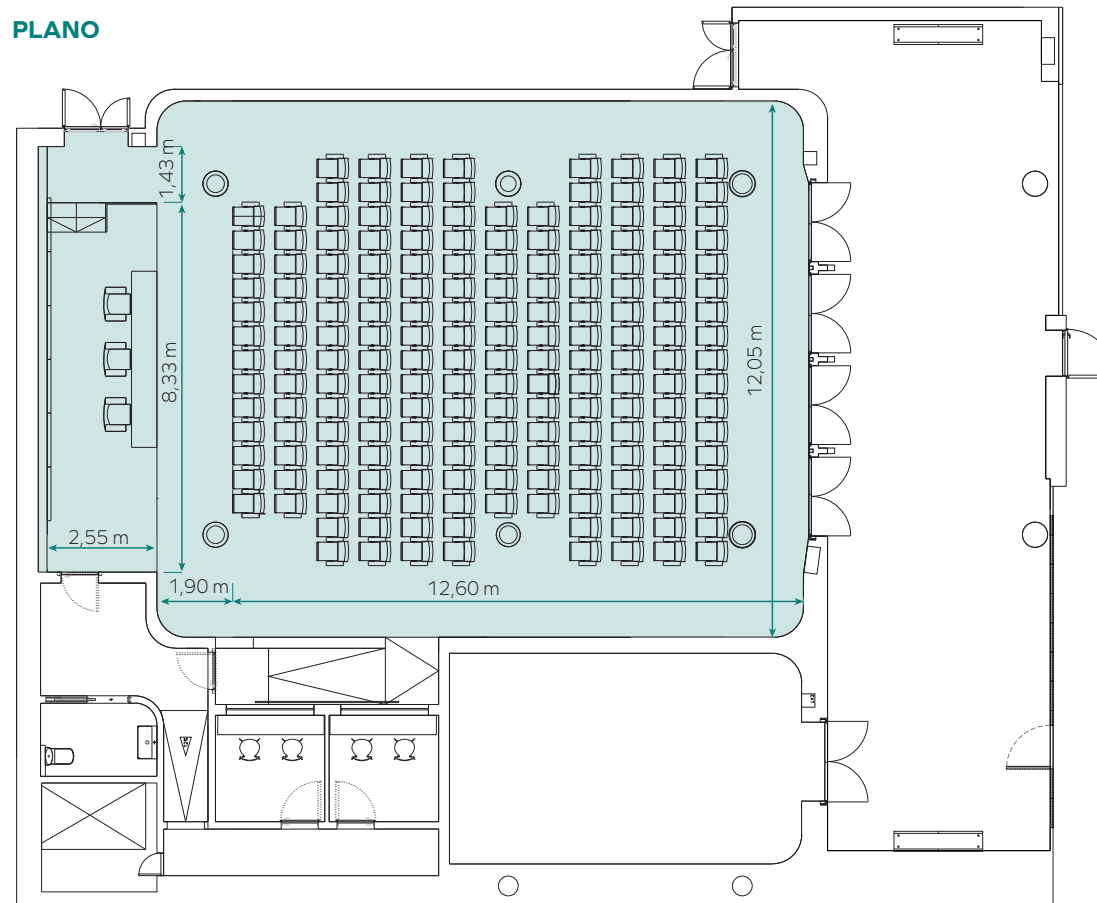


## 8.1. MEDIDAS DEL AUDITORIO

ALZADO



PLANO



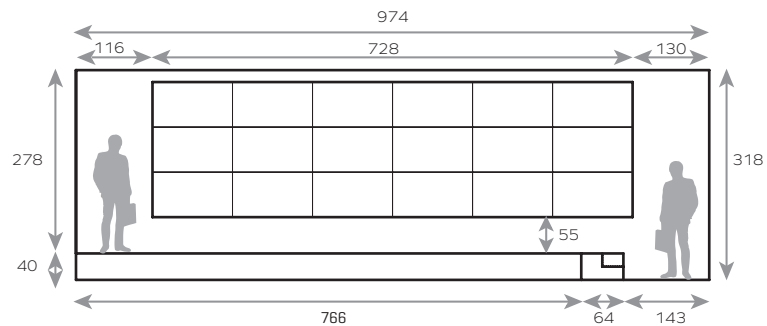
## 8.2. RIDER TÉCNICO

### 8.2.1. ESCENARIO

- › Plasmawall de 18 monitores de 55" con marco superfino que ofrece hasta cuatro ventanas de contenidos diferentes.
- › Procesador de vídeo de hasta 8 entradas y conmutación sin salto.
- › Mesa de conferencias de hasta 6 ponentes.
- › Atril con sistema audiovisual integrado y 2 micrófonos.
- › Teleprompter.

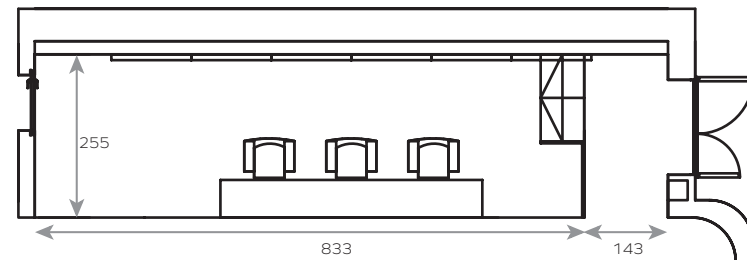


ALZADO\*



\*Medidas en cm.

PLANO\*





## 8.2.2 PLASMAWALL

### ESPECIFICACIONES

- > Compuesto por 18 pantallas de 55".
- > Medidas de pantalla completa: 7,28 metros de ancho y 2,05 metros de alto.
- > Medidas pantalla completa en píxeles: 3840 píxeles de ancho y 1080 píxeles de alto.
- > Resolución horizontal y vertical mínima de 200 ppp y hasta 4 capas que ofrecen flexibilidad del control del contenido proyectado dentro de la pantalla.

### PRESENTACIONES EN POWERPOINT

Las presentaciones en PowerPoint deben contar con un formato de 16/9. Al visionarse sobre el plasmawall, quedará en ambos extremos un espacio de 960 píxeles por 1080 píxeles, en estos espacios se pueden incluir piezas gráficas como, por ejemplo, logos de patrocinadores o hashtags. En este caso serán utilizadas tres capas de las cuatro disponibles.

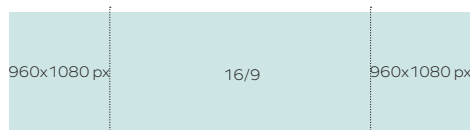
Para usar una sola capa de las cuatro disponibles, se proyectará una imagen jpg de 3840 píxeles de ancho y 1080 píxeles de alto. Sobre la zona central se emitirá la presentación y en los laterales se podrá incluir el contenido que se desee. En este caso, los laterales son de 960 píxeles de ancho por 1080 píxeles de alto.

Es necesario traer las presentaciones en pendrive o harddrive.

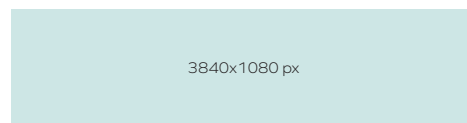
Se debe tener en cuenta las siguientes particularidades:

- > Las presentaciones que incluyan videos deberán llevarlos incrustados en la propia presentación.
- > Las imágenes deben tener una calidad de, al menos, 3 megapíxeles, y no superior a 10 megapíxeles.

Ejemplo de uso de 3 capas



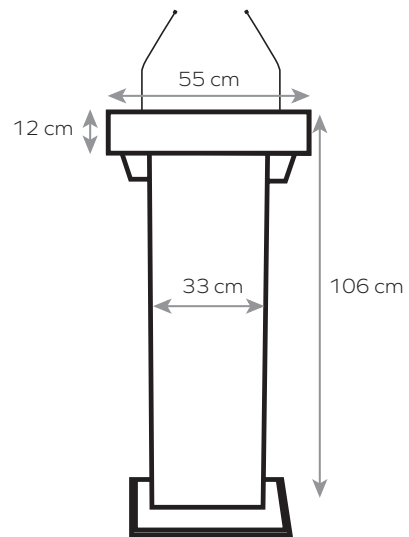
Ejemplo de uso de 1 capa



### 8.2.3. ATRIL

El atril es totalmente movable y cuenta con timer, pantalla de referencia integrada y 2 micrófonos.

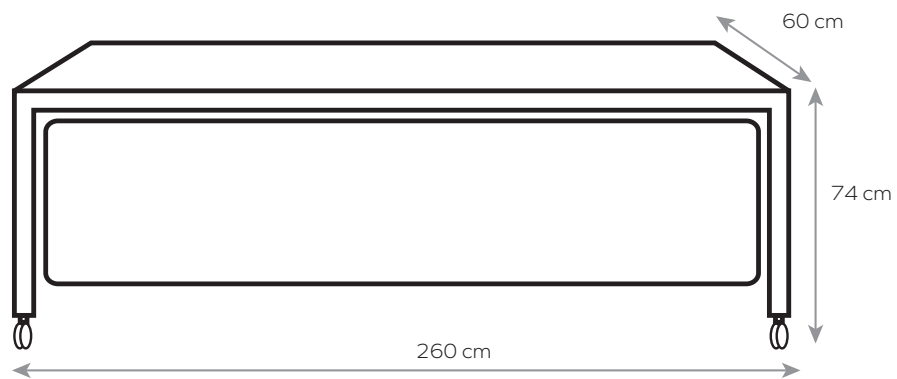
**MEDIDAS ATRIL**





## 8.2.4. MESA PRESIDENCIAL

Para la celebración de los eventos que tengan lugar en el auditorio existen, a disposición de los usuarios, dos mesas presidenciales que pueden ser utilizadas acompañadas desde una hasta cuatro sillas, si así se precisa.



## 8.2.5. SONIDO

- › Sistema de audio con transporte de la señal y procesado digital.
- › 6 micrófonos de sobremesa.
- › 2 micrófonos de diadema.
- › 2 micrófonos de mano.

## 8.2.6. AUDIO

- › 4 cajas acústicas y amplificación audiencia.
- › 2 cajas acústicas y amplificación para el área.

## 8.2.7 INTERACCIÓN

Solución CrowdMics que permite al público asistente, hablar, enviar mensajes de texto y votar directamente desde su Smartphone. Actúa como un micrófono personal, transmitiendo su voz a la megafonía de la sala. Ya no es necesario pasar un micrófono de sala entre los asistentes de mano en mano. Las aplicaciones móviles de Crowd Mics son compatibles con los dispositivos móviles de Apple® que ejecutan iOS® v12.0 o superior y con los dispositivos Android que ejecutan v8.0 o superior.

## 8.2.8. ILUMINACIÓN

- › Sistema de iluminación LED.
- › Frontal: con un sistema de 6 proyectores con tecnología LED.
- › Trasera o contras: 3 barras de intemperie con 24 LEDs de 3W cada uno.
- › Panel profesional de control de la iluminación.

## 8.2.9. VÍDEO / VIDEOCONFERENCIA

- › 2 cámaras motorizadas.
- › Posibilidad de señal de audio y video a tiempo real: streaming.
- › Sistema de videoconferencia:
  - Puente HDMI a USB para la integración de los sistemas de audio y cámaras profesionales instalados en el Auditorio, en aplicaciones de videoconferencia por códec de software. Compatible con plataformas de comunicaciones de software profesional, incluyendo Microsoft®, Skype®, Skype® for Business, Adobe® Connect™, Apple FaceTime, BlueJeans, Cisco® WebEx®, Citrix® GoToMeeting™, Google Hangouts, Livesize®, Clearsea y Zoom.





## 8.2.10. SERVICIOS ADICIONALES

- > Sistema de presentación inalámbrico ClickShare.
- > Distribución a prensa.
- > Conexión de alimentación eléctrica en toda la zona de butacas.
- > Sala de traducción simultánea.
- > Sala de control.

## 8.2.11. SALA DE TRADUCCIÓN SIMULTÁNEA Y CONTROL

El auditorio dispone de una sala de traducción simultánea sin equipación y de una sala de control audiovisual contigua.

## 8.2.12. WIFI

El auditorio del MEETING PLACE de Castellana 81 dispone de conexión wifi a Internet.

Los puertos 15 y 16 del cuarto de traducciones están conectados a la infraestructura del edificio.

Esta red está redundada automáticamente en su salida a Internet, el total de la velocidad de la conexión de fibra es de 600/600.

## 8.2.13. PANTALLA DE RECEPCIÓN

Para los eventos celebrados en el auditorio existe una pantalla de 86" pulgadas (UHD) con una resolución de 3840 x 2160 píxeles.

El contenido de esta pantalla debe ser entregado, con al menos, 48 horas de antelación.

Especificaciones del contenido:

- > Formato: MP4 y JPG.
- > Peso: Máximo 60 megas.



## 8.2.14. SALA 7. SECRETARÍA DEL AUDITORIO

La sala 7 dispone de conexión directa con el auditorio, para poder seguir en tiempo real las presentaciones.

Su ubicación, junto al hall del auditorio, la convierten en un espacio ideal para secretaría, sala de prensa, sala de ponentes, sala de deliberación...



Superficie: 37 m<sup>2</sup>

### Capacidad:



16 personas Escuela.



20 personas U.



36 personas Teatro.



Agua mineral, bloc y bolígrafo para todos los asistentes.



Conexión wifi a Internet.

### Equipamiento:

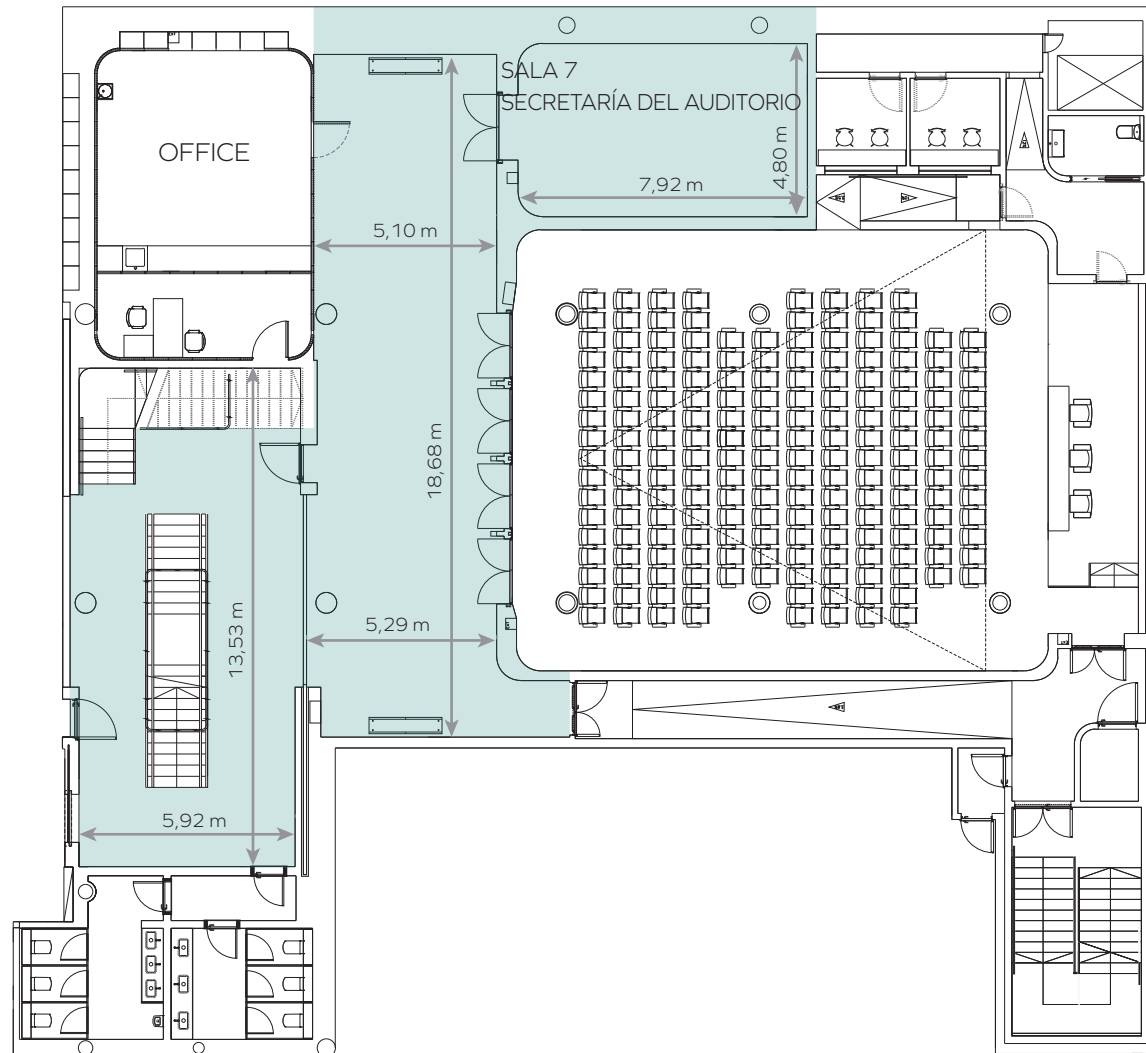
- > Pantalla de 75". Resolución Ultra HD 3840x2160.
- > Conexión en streaming con el Auditorio.
- > Panel de control táctil para gestión de dispositivos, iluminación, climatización y audio.
- > Módulo de conexiones. A/V suelo con conexión HDMI.
- > Sistema de presentación inalámbrico ClickShare.





## 8.2.15. HALL DEL AUDITORIO: ZONA COCKTAIL

El auditorio dispone de una zona de cocktail o exposición de 180 m<sup>2</sup>, ampliables hasta los 213 m<sup>2</sup> utilizando la Sala 7.  
La Zona de Cocktail se completa con un office equipado sin salida de humos y con una potencia de 40 A, trifásico.









## 9. SALAS DE REUNIONES

El MEETING PLACE de Castellana 81 cuenta con siete salas de reuniones, de diversa capacidad, dotadas de la última tecnología.

El alquiler de las salas incluye:

- > Mobiliario con la configuración requerida por el cliente.
  - > Conexión wifi a Internet.
  - > Pantalla LCD o interactiva Smart.
  - > Sistema de videoconferencia.
  - > Sistema de presentación inalámbrico ClickShare.
  - > Panel de control táctil para gestión de dispositivos, iluminación, climatización y audio.
  - > Módulo de conexiones A/V en suelo con HDMI.
- > Panel informativo de sala.
- > Agua mineral, blocs y bolígrafos para los asistentes.

Este equipamiento puede ser ampliado con servicios complementarios como catering o azafatas.

Todas las salas pueden ser alquiladas en modalidad de media jornada o jornada completa.



SALAS 3+4

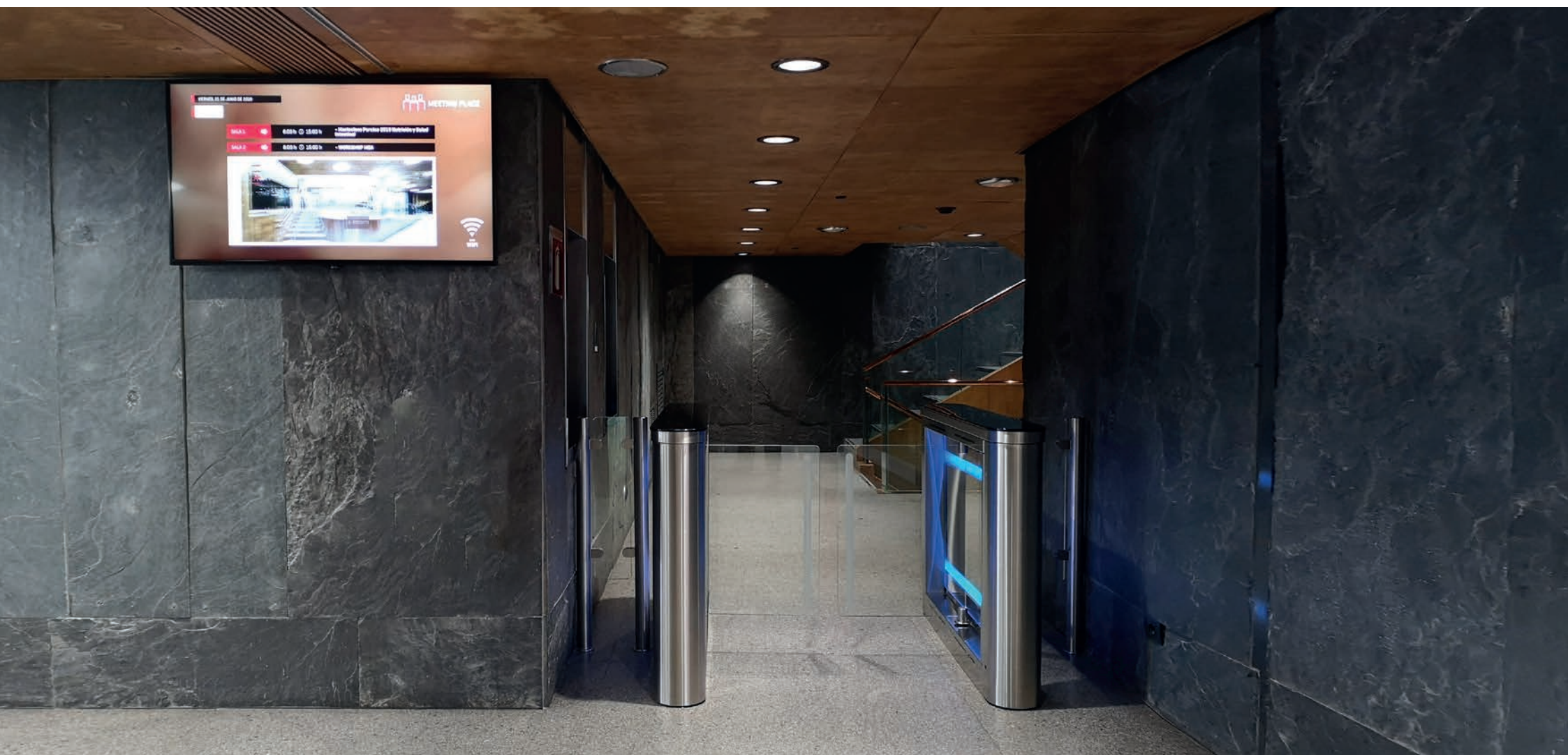


SALA 4



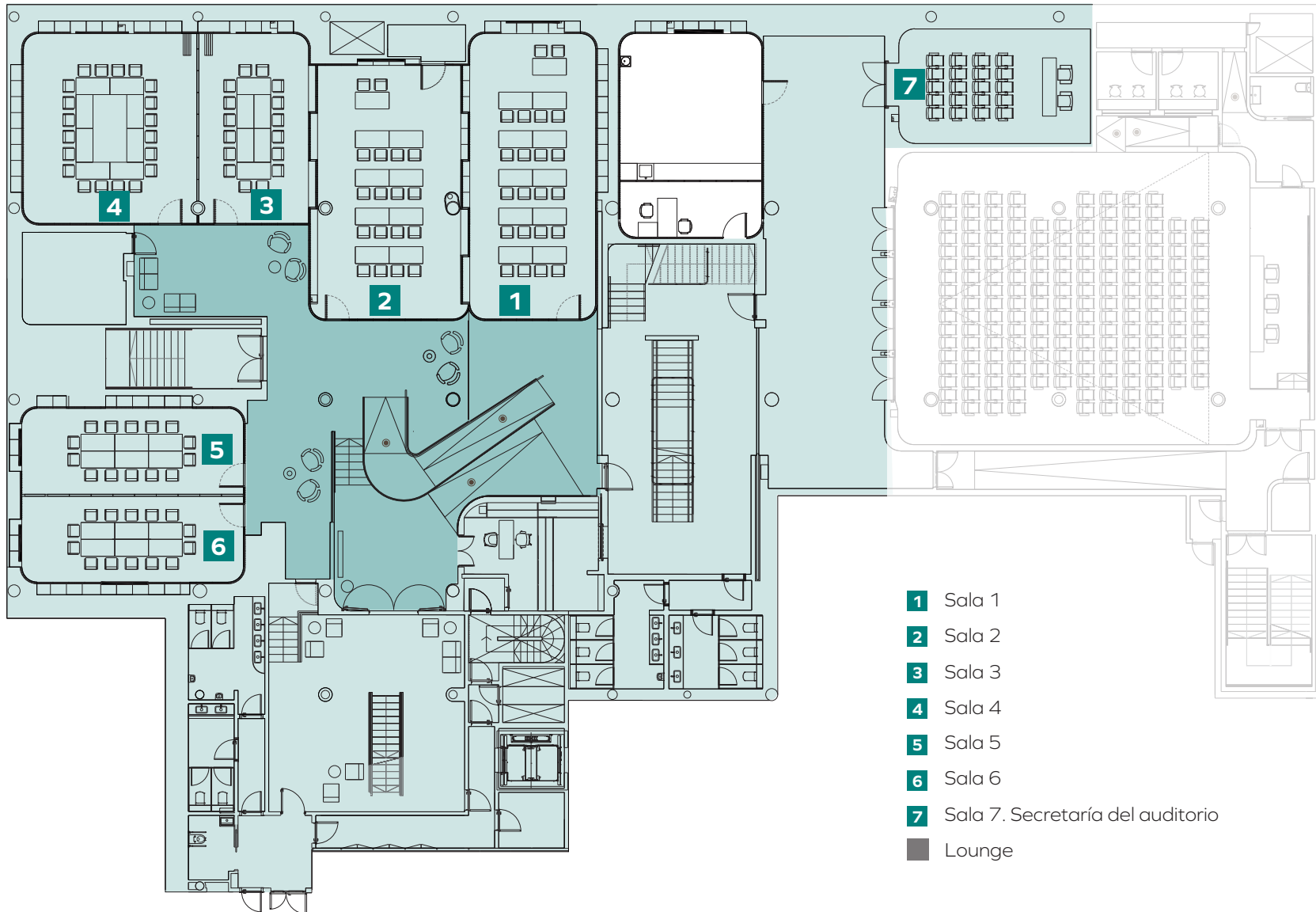
## 9.1. ACCESO A LAS SALAS DE REUNIONES

Las salas de reuniones del MEETING PLACE de Castellana 81 cuentan con un acceso exclusivo en el lobby del edificio, dotado de una pantalla de 47" que muestra la programación de los eventos de las salas de reuniones por salas con su respectivo horario y empresa organizadora.





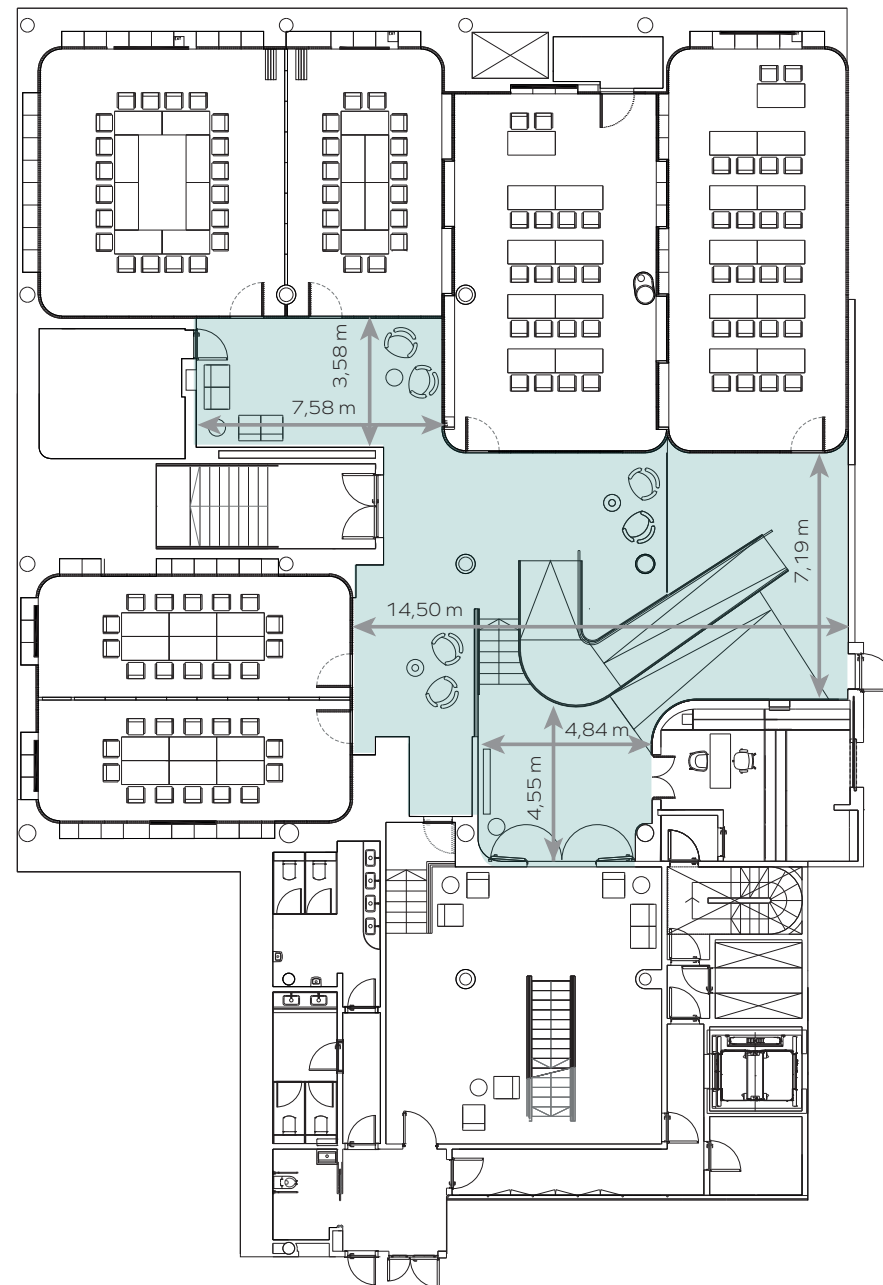
## 9.2. PLANO SALAS DE REUNIONES



## 9.3. LOUNGE

Las salas de reuniones del MEETING PLACE de Castellana 81 disponen de una zona común común destinadas tanto al tránsito como a la espera de 164 m<sup>2</sup>.

El lounge cuenta con una pantalla de 85" que muestra la programación de los eventos de las salas de reuniones por salas con su respectivo horario y empresa organizadora.





## 9.4. PANTALLAS INFORMATIVAS

Todas las salas disponen, en su puerta de entrada, de un panel informativo personalizable con el logotipo de la empresa, horario de la reunión y nombre del evento.

### Requisitos:

- > Logo formato jpg (640 x 256 píxeles).
- > Nombre del evento (50 caracteres máximo).
- > Horario de inicio y final.

Además, el MEETING PLACE Castellana 81, cuenta con 2 pantallas informativas, ubicadas en las escaleras de acceso. En ellas se indica la programación de los eventos por sala con sus respectivos horarios y empresa organizadora.

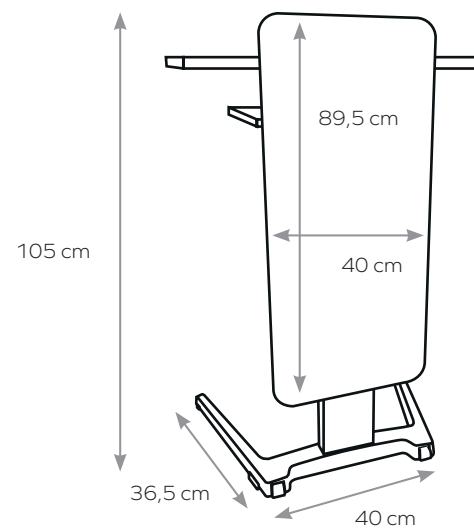


## 9.5. MOBILIARIO

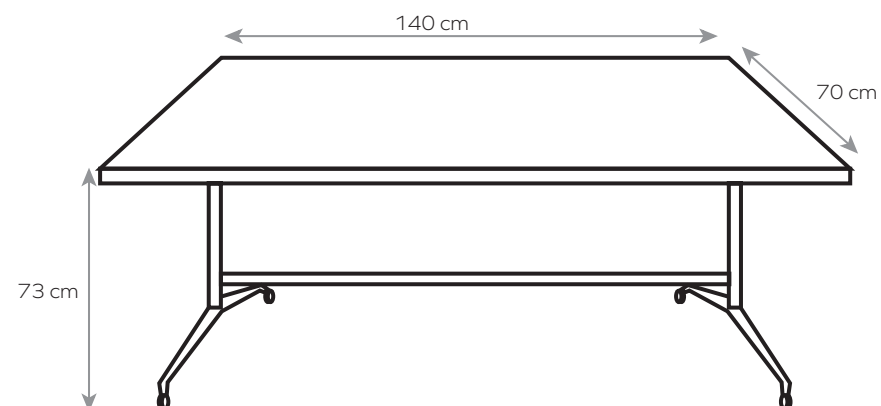
En las salas del MEETING PLACE de Castellana 81 existe, a disposición de los clientes, un comfortable mobiliario escogido cuidadosamente en armonía con el estilo arquitectónico con el que el arquitecto Sáñez de Oiza ideó el edificio.



### MEDIDAS ATRIL



### MEDIDAS MESA







## 9.6. SALA 1



Superficie: 62 m<sup>2</sup>



### Capacidad:

36 personas Escuela.



24 personas U.



56 personas Teatro.



28 personas Imperial.



55 cocktail.



Agua mineral, bloc y bolígrafo para todos los asistentes.



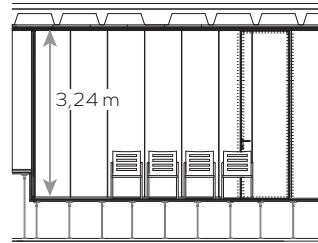
Conexión wifi a Internet.

### Equipamiento:

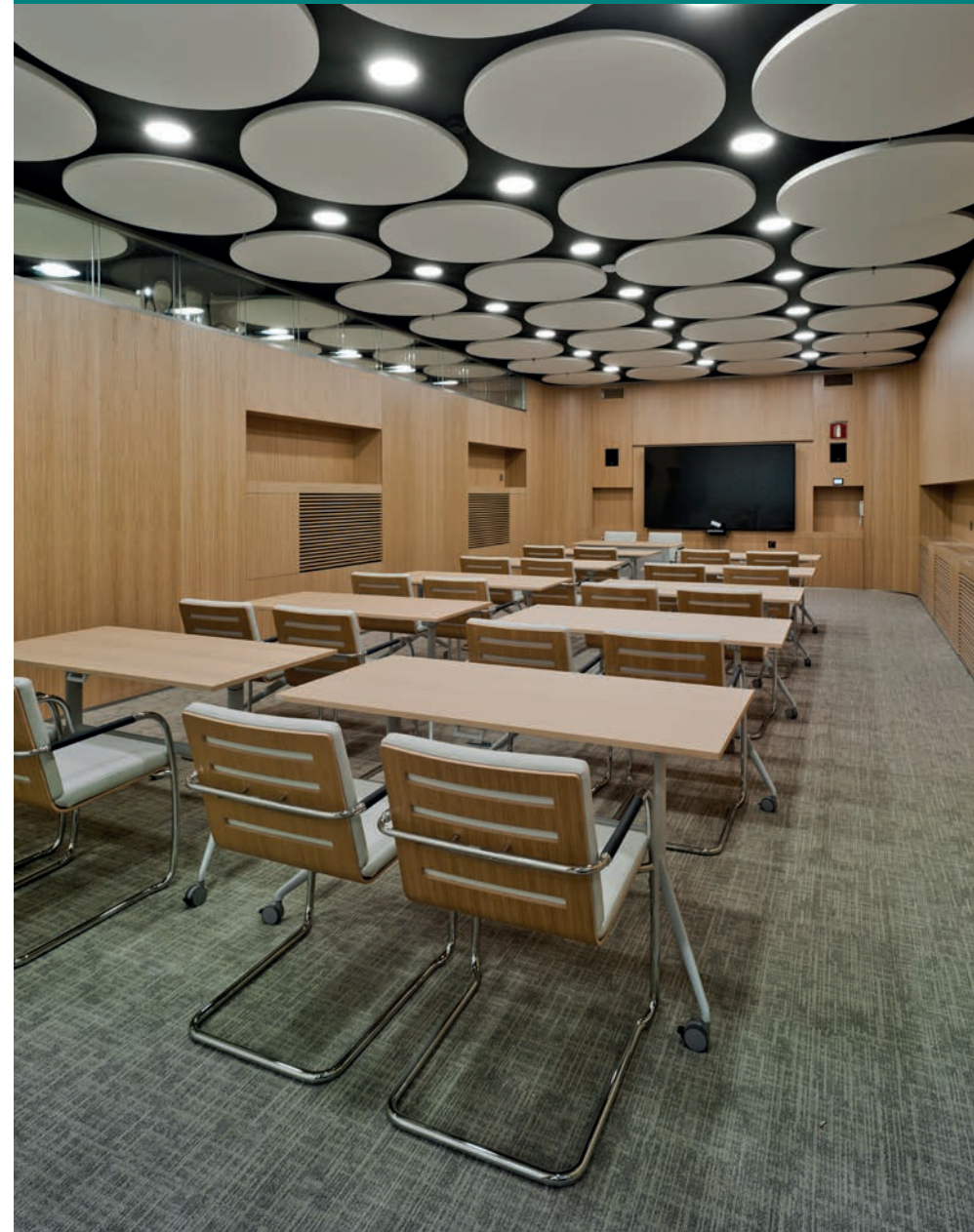
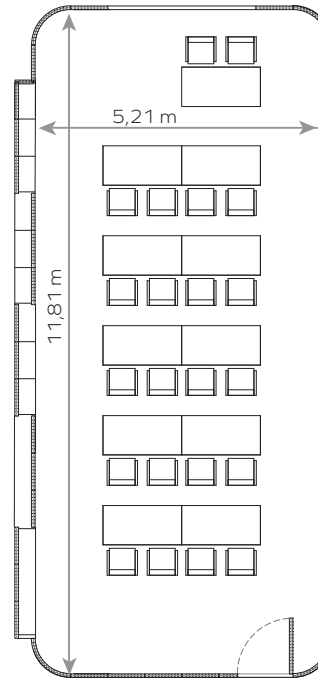
- > Pantalla 98". Resolución 3840 x 2160 HD4K.
- > Panel de control táctil para gestión de dispositivos, iluminación, climatización y audio.
- > Módulo de conexiones. A/V en suelo con conexión HDMI.
- > Sistema de presentación inalámbrico ClickShare.
- > Sistema de videoconferencia Full HD 1080 Cisco SX-20, con conexión a videoconferencias Cloud, mediante Puente HDMI a USB para la integración de los periféricos Cisco Instalados, en aplicaciones de videoconferencias por códec de software en PCs de clientes. Compatible con plataformas de comunicaciones de software populares, incluyendo Microsoft® Skype®/Skype® for Business, Adobe® Connect™, Apple FaceTime, BlueJeans, Cisco® WebEx®, Citrix® GoToMeeting™, Google Hangouts, Lifesize® Clearsea, y Zoom.
- > Sistema de audio con altavoces de pared y micrófonos de techo para VC.
- > Vidrio electrocromático en frente y puerta con función de accionamiento eléctrico opaco en posición off y transparente en posición on.



### ALZADO



### PLANO






## 9.7. SALA 2

 Superficie: 69 m<sup>2</sup>


### Capacidad:

-  24 personas Escuela.
-  22 personas U.
-  53 personas Teatro.
-  20 personas Imperial.
-  60 cocktail.

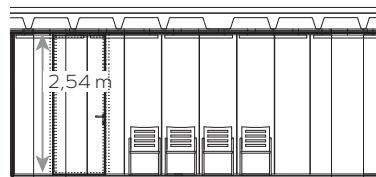
 Agua mineral, bloc y bolígrafo para todos los asistentes.

 Conexión wifi a Internet.

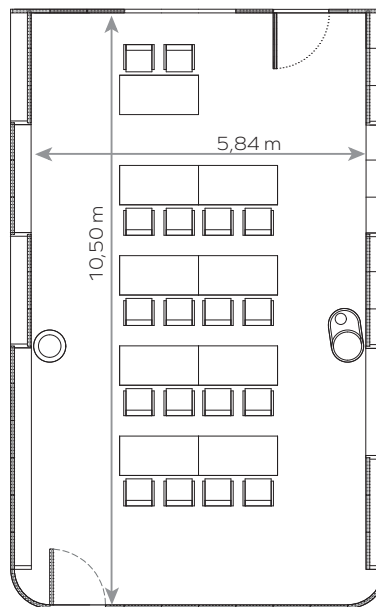
### Equipamiento:

- > Pantalla 84". Resolución 3840 x 2160 HD4K.
- > Panel de control táctil para gestión de dispositivos, iluminación, climatización y audio.
- > Módulo de conexiones. A/V en suelo con conexión HDMI.
-  > Sistema de presentación inalámbrico ClickShare.
- > Sistema de videoconferencia IP Full HD 1080 Cisco SX-20 (requiere de IP para conectar).
- > Sistema de audio con barra de sonido frontal.
- > Vidrio electrocromático en frente y puerta con función de accionamiento eléctrico opaco en posición off y transparente en posición on.

### ALZADO



### PLANO



## 9.8. SALA 3


 Superficie: 36 m<sup>2</sup>

 **Capacidad:**  
16 personas Escuela.

 28 personas Teatro.

 16 personas Imperial.

 20 cocktail.

 Agua mineral, bloc y bolígrafo para todos los asistentes.

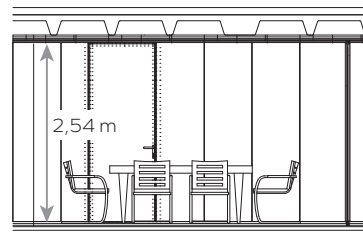
 Conexión wifi a Internet.

 Posibilidad de conexión con sala 4.

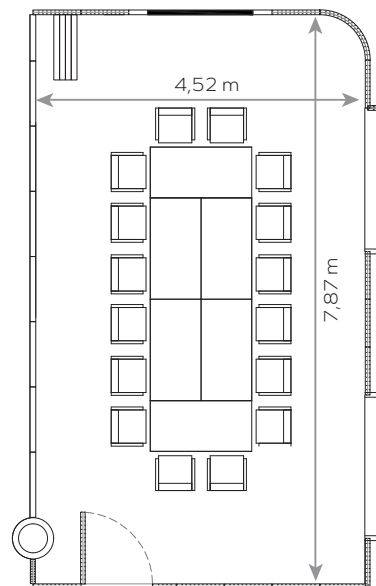
### Equipamiento:

- › Pantalla 65". Resolución Full HD.
- › Panel de control táctil para gestión de dispositivos, iluminación y selección de fuentes externas.
- › Módulo de conexiones. A/V suelo con conexión HDMI.
- › Sistema de presentación inalámbrico ClickShare.

### ALZADO



### PLANO





## 9.9. SALA 4

 Superficie: 57 m<sup>2</sup>

 **Capacidad:**  
30 personas Escuela.


 18 personas U.

 52 personas Teatro.

 20 personas Imperial.

 50 cocktail.

 12 cabaret.

 Agua mineral, bloc y bolígrafo para todos los asistentes.

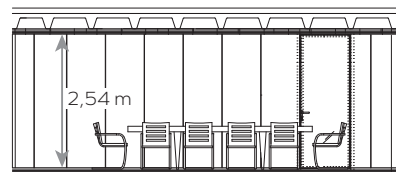
 Conexión wifi a Internet.

 Posibilidad de conexión con sala 3.

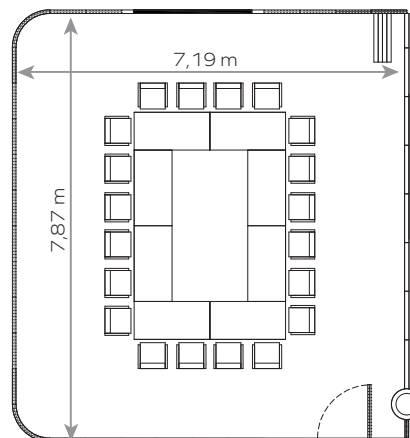
### Equipamiento:

- > Pantalla 98". Resolución 3840 x 2160 HD4K.
- > Pantalla interactiva Smart Board 84" Resolución ULTRA HD 4K. Permite:
  - Interactuar dos personas con contenido simultáneamente.
  - Escribir y borrar contenido utilizando rotulador, borrador.
  - Escribir sobre cualquier archivo que se reproduzca (pdf, power point, excel...).
- > Panel de control táctil para gestión de dispositivos, iluminación, climatización y audio.
- > Módulo de conexiones. A/V suelo con conexión HDMI.
- > Sistema de presentación inalámbrico ClickShare.
- > Sistema de audio con altavoces de pared y micrófonos inalámbricos de mano y solapa.

### ALZADO








### PLANO



## 9.10. SALA 3+4

 Superficie: 93 m<sup>2</sup>


### Capacidad:

-  52 personas Escuela.
-  110 personas Teatro.
-  28 personas en imperial.
-  80 cocktail.
-  36 cabaret.

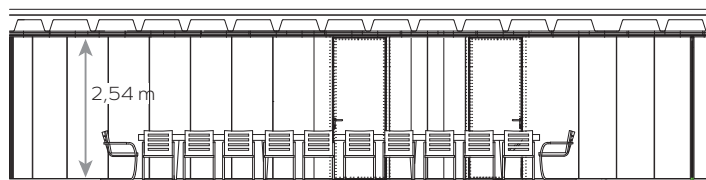
 Agua mineral, bloc y bolígrafo para todos los asistentes.

 Conexión wifi a Internet.

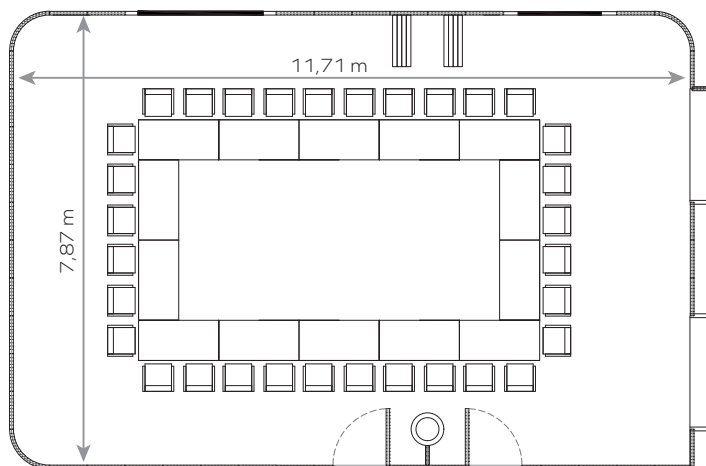
### Equipamiento:

- > Pantalla 65". Resolución Ultra HD.
- > Pantalla 98". Resolución 3840 x 2160 HD4K.
- > Pantalla interactiva Smart Board 84" Resolución ULTRA HD 4K. Permite:
  - Interactuar dos personas con contenido simultáneamente.
  - Escribir y borrar contenido utilizando rotulador, borrador.
  - Escribir sobre cualquier archivo que se reproduzca (pdf, power point, excel...).
-  > Panel de control táctil para gestión de dispositivos, iluminación, climatización y audio.
- > Módulo de conexiones. A/V suelo con conexión HDMI.
- > Sistema de videoconferencia Konftel C50800 Hybrid, Cam50 con tecnología PTZ (Compatible con Google Hangouts Meet, Microsoft Skype® for Business, Microsoft Teams, Apple FaceTime, BlueJeans, Cisco WebEx® y Zoom).
- > Sistema de presentación inalámbrico ClickShare.
- > Sistema de audio con altavoces de pared, 1 micrófono inalámbrico de mano y 1 micrófono de diadema.

### ALZADO



### PLANO









## 9.11. SALA 5

 Superficie: 33 m<sup>2</sup>

### Capacidad:

-  8 personas Escuela.
-  24 personas Teatro.
-  16 personas en imperial.
-  25 cocktail.

 Agua mineral, bloc y bolígrafo para todos los asistentes.

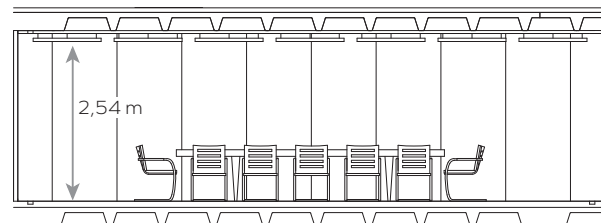
 Conexión wifi a Internet.

 Posibilidad de conexión con sala 6.

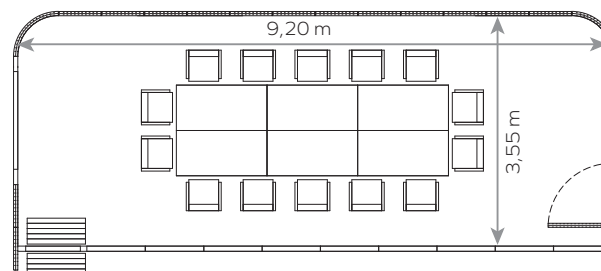
### Equipamiento:

- › Pantalla interactiva Smart Kapp IQ 65". Resolución Ultra HD 4K. Permite:
  - Interactuar dos personas con contenido simultáneamente.
  - Escribir y borrar contenido utilizando rotulador, borrador o la mano.
  - Escribir sobre cualquier archivo que se reproduzca (pdf, power point, excel...).
- › Panel de control táctil para gestión de dispositivos, iluminación, climatización y audio.
- › Módulo de conexiones. A/V suelo con conexión HDMI
- › Sistema de audio con altavoces de pared.
- › Sistema de presentación inalámbrico ClickShare.
- › Vidrio electrocromático en frente y puerta con función de accionamiento eléctrico opaco en posición off y transparente en posición on.

### ALZADO







### PLANO



## 9.12. SALA 6

 Superficie: 33 m<sup>2</sup>

### Capacidad:


-  8 personas Escuela.
-  24 personas Teatro.
-  16 personas Imperial.
-  25 cocktail.

 Agua mineral, bloc y bolígrafo para todos los asistentes.

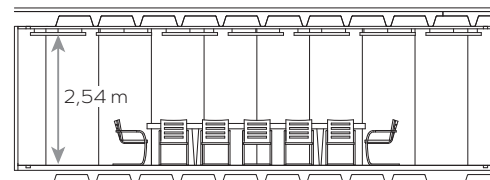
 Conexión wifi a Internet.

 Posibilidad de conexión con sala 5.

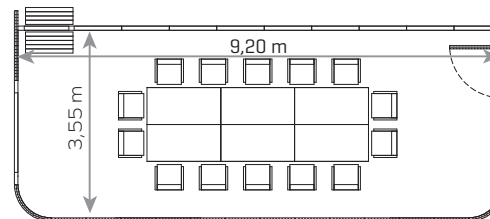
### Equipamiento:

- › Pantalla interactiva Smart Kapp IQ 65". Resolución Ultra HD 4K. Permite:
  - Interactuar dos personas con contenido simultáneamente
  - Escribir y borrar contenido utilizando rotulador, borrador o la mano.
-  • Escribir sobre cualquier archivo que se reproduzca (pdf, power point, excel...).
- › Pantalla 84". Resolución Ultra HD.
- › Panel de control táctil para gestión de dispositivos, iluminación, climatización y audio.
- › Módulo de conexiones. A/V suelo con conexión HDMI.
- › Sistema de presentación inalámbrico ClickShare.
- › Sistema de audio con altavoces de pared.
- › Vidrio electrocromático en frente y puerta con función de accionamiento eléctrico opaco en posición off y transparente en posición on.

### ALZADO



### PLANO











## 9.13. SALA 5+6

 Superficie: 66 m<sup>2</sup>

### Capacidad:

-  24 personas Escuela.
-  22 personas U.
-  60 personas Teatro.
-  20 personas Imperial.
-  60 cocktail.
-  24 cabaret.

 Agua mineral, bloc y bolígrafo para todos los asistentes.

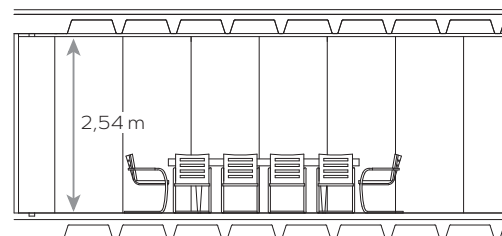
 Conexión wifi a Internet.

### Equipamiento:

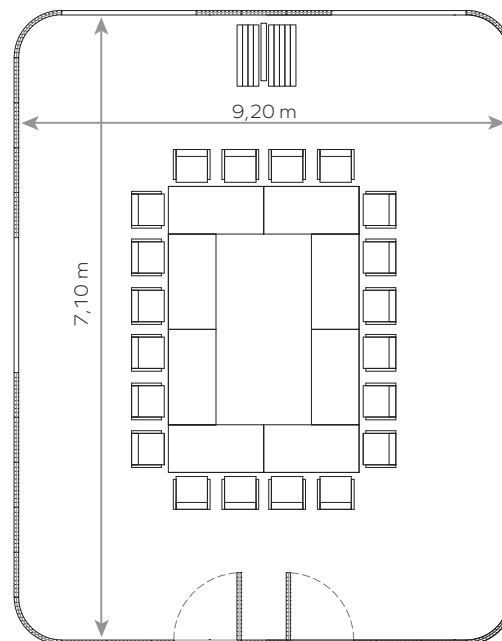
- > 2 Pantallas interactivas Smart Kapp IQ 65". Resolución Ultra HD 4K. Permite:
  - Interactuar dos personas con contenido simultáneamente.
  - Escribir y borrar contenido utilizando rotulador, borrador o la mano.
  - Escribir sobre cualquier archivo que se reproduzca (pdf, power point, excel...).
  - Detección de presencia.
- > Pantalla 84". Resolución Ultra HD.
- > Solución de conferencia inalámbrica ClickShare Conference con cámara USB 4K y ajuste automático de campo de visión para encuadre, cuenta con un ángulo de visión de 120° y altavoces estéreo con cancelación de eco y supresión de ruido. Disponible cámara Ultra HD PTZ opcional. (Compatible con Google Hangouts Meet, Microsoft Skype® for Business, Microsoft Teams, Apple FaceTime, BlueJeans, Cisco® WebEx® y Zoom).
- > Panel de control táctil para gestión de dispositivos, iluminación, climatización y audio.
- > Módulo de conexiones. A/V suelo con conexión HDMI.
- > Sistema de presentación inalámbrico ClickShare.
- > Sistema de audio con altavoces de pared.
- > Vidrio electrocromático en frente y puerta con función de accionamiento eléctrico opaco en posición off y transparente en posición on.



### ALZADO



### PLANO



## 9.14. SALA 7 SECRETARÍA DEL AUDITORIO


 Superficie: 37 m<sup>2</sup>

### Capacidad:

 16 personas Escuela.

 20 personas U.

 36 personas Teatro.

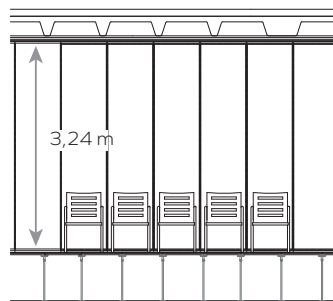
 Agua mineral, bloc y bolígrafo para todos los asistentes.

 Conexión wifi a Internet.

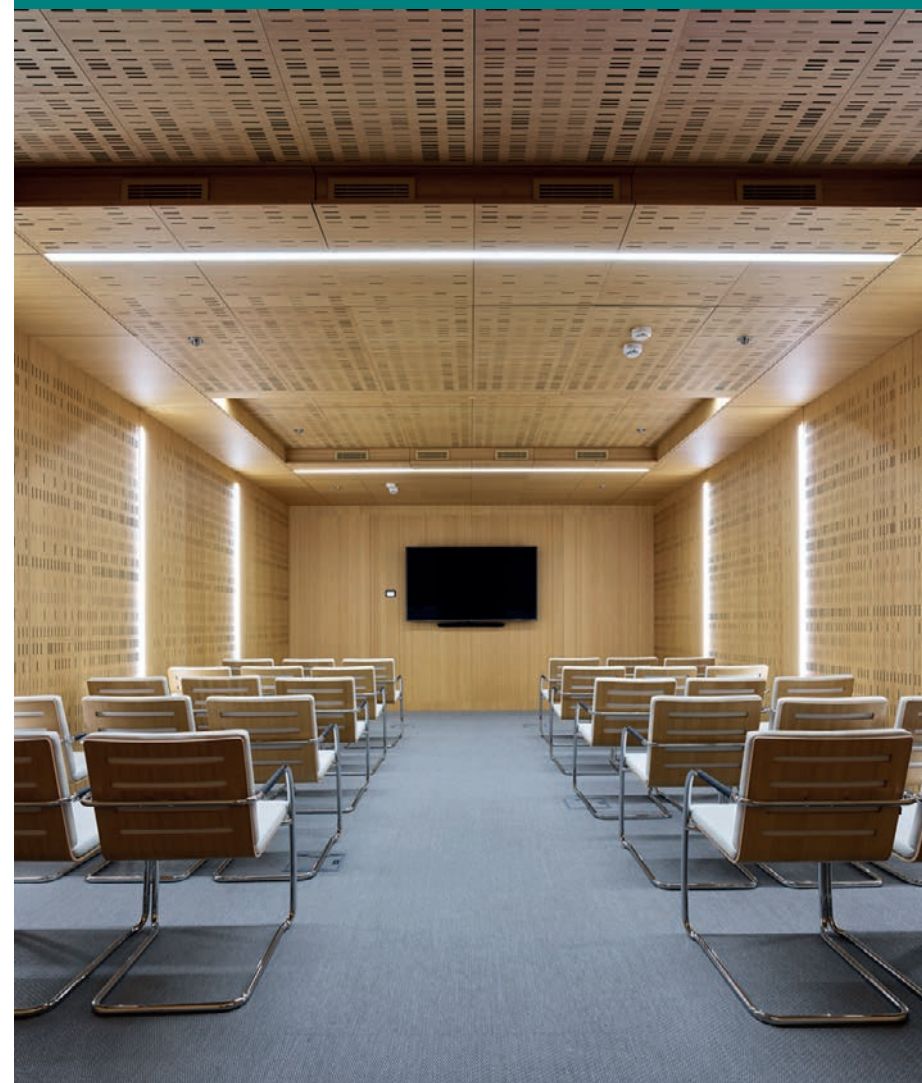
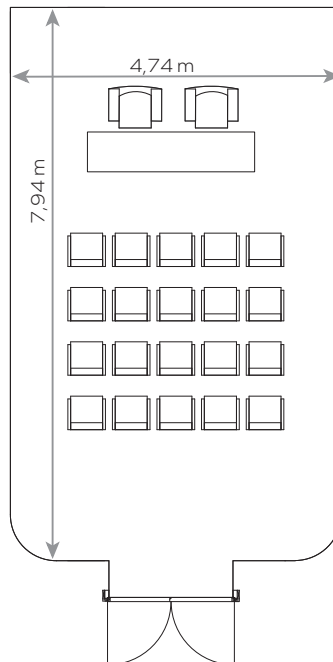
### Equipamiento:

- > Pantalla de 75". Resolución Ultra HD 3840x2160.
- > Conexión en streaming con el Auditorio.
- > Panel de control táctil para gestión de dispositivos, iluminación, climatización y audio.
- > Módulo de conexiones. A/V suelo con conexión HDMI.
- > Sistema de presentación inalámbrico ClickShare.

### ALZADO



### PLANO





## 10. CONDICIONES GENERALES

### Rogamos tomen nota de los siguientes puntos durante la organización y desarrollo del evento:

- › Los espacios en los que se almacenen material como flycasses u otros elementos audiovisuales, deberán protegerse con moqueta o material que impida que los suelos/paredes se dañen.
- › La equipación extra, decoración y demás elementos del montaje, deberán retirarse una vez finalizado el evento, salvo autorización expresa del coordinador de eventos. Cualquier material sobrante, como roll ups, cartelera merchandising, etc. será reciclado.
- › El envío de material para eventos que deban llegar con antelación al MEETING PLACE (folletos, merchandising, elementos decorativos, etc.) debe ir identificado con la palabra MEETING PLACE, el nombre del evento y fecha de celebración, su entrega no podrá realizarse antes de 3 días laborables de la fecha del evento, el horario de entrega de 08.00 a 14.00 hrs.
- › No está autorizada la utilización de velas o elementos que produzcan ningún tipo de llama o vapor. No está permitida la utilización de cigarrillos electrónicos.
- › Queda prohibido taladrar, clavar o colocar ningún elemento anclado o sujeto por cualquier medio a las paredes, techos o suelos.
- › No está permitida la utilización de cinta de doble cara para colocar elementos sobre objetos, muebles o cualquier tipo de superficie del MEETING PLACE, en todo caso se utilizará cinta de carroceros, o elementos electroestáticos.
- › La ubicación de elementos como carteles, roll-ups o cualquier otro elemento de identidad visual, deberá ser consensuado con el Departamento de Eventos.
- › No está permitido tapar señalizaciones de emergencia o rótulos propios del MEETING PLACE, en caso de que, por diseño del evento éstos puedan resultar ocultos, se colocará una señalización adicional de manera visible.
- › No está permitida la entrada al auditorio con comida/bebida.





**MEETING PLACE**

CASTELLANA 81



T+34 910 530 609

[www.meetingplace.es](http://www.meetingplace.es)

[meetingplace@castellana81.com](mailto:meetingplace@castellana81.com)